

ARTISANS & BOIS

CHARPENTE • MENUISERIE • PARQUET • FAÇADE • TERRASSE • ESCALIER



APPELS À PROJETS

AMÉNAGEMENT INTÉRIEUR : NOS LAURÉATS

N° 72 - MAI - JUIN 2023 • 20 EUROS

PROFESSION

Un début d'année morose

ÉQUIPEMENT

Molinel : le workwear sous toutes les coutures

AMÉNAGEMENT EXTERIEUR

Des passerelles en bambou à l'épreuve du temps à Strasbourg



Le partenaire des artisans

www.kmr-group.fr



FIXER

CLOUER

AGRAFER

VISSER

ANCRER

EN CATIMINI



Il y a quelques semaines, j'ai eu le plaisir d'assister à la visite d'une entreprise chargée de la restauration de la charpente de la cathédrale Notre-Dame-de-Paris en présence de plusieurs professionnels de la filière. Une visite très intéressante qui m'a permis de découvrir le formidable

travail des charpentiers qui œuvrent pour tenir les délais et reproduire le plus fidèlement possible les différents ouvrages en bois de cet édifice, partis en fumée le 19 avril dernier. Une visite dont j'aurais vraiment aimé vous parler dans ce magazine [l'article était d'ailleurs écrit], mais qui ne figurera finalement pas au sommaire de ce numéro...

Extrêmement verrouillée, la communication autour de la restauration de Notre-Dame ne laisse aucune place au hasard, ni à certaines publications pourtant demandeuses. Ce qui est fort regrettable quand on a la chance de voir l'implication de toute une filière pour faire revivre ce chef d'œuvre de l'art Gothique. Regrettable quand on a le privilège de discuter avec certains charpentiers en charge de redonner vie à ces pièces de bois disparues. Regrettable encore quand on a l'opportunité d'entrevoir des maquettes, des plans ou des assemblages incroyables sans pouvoir les partager avec ses lecteurs.

En somme, cette visite m'aura autant enchantée que laissé un goût amer. Et il est une fois de plus dommage pour les professionnels de la filière forêt-bois, trop souvent taxés de ne pas savoir communiquer sur les atouts de notre matériau, d'être cette fois-ci contraints de se taire. Ce chantier est celui de tous les superlatifs, de toutes les émissions, il est une vitrine incroyable pour le bois et le savoir-faire de nos entreprises. J'espère juste qu'une fois les travaux achevés, je pourrai vous en dire davantage...

ADÈLE CAZIER

ARTISANS&BOIS est édité par SPC Éditions

SARL au capital de 8 000 euros - RCS Paris B 432 274 181
41, rue du Télégraphe, 75020 Paris
Tél. : 01 40 33 33 30
Fax : 01 53 01 28 77

Directeur de la publication, éditorialiste

Yves Samama

Rédactrice en chef

Adèle Cazier - ac@boisnewsmedia.com

Rédaction Brice-Alexandre Roboam

A collaboré : Pierre-Olivier Chanez

Secrétaire de rédaction Anne Delyon**Rédacteur graphiste** Benjamin Goeman**Responsable marketing & publicité**

Olivier de Rolland

Tél. : 01 40 33 33 34

odr@boisnewsmedia.com

Publicité Gloria Iaconelli

Tél. : 01 40 33 33 36

gi@boisnewsmedia.com

Abonnement & Administration

C. Lechat - Tél. : 01 40 33 33 30

Imprimerie du Canal - 12, rue des Immeubles-Industriels, 75011 Paris - ISSN : 1778-2198 - Commission paritaire : 0323 T 87641
© 2021 SPC Éditions. Tous droits de reproduction réservés pour tous pays. Aucun élément de ce magazine ne peut être reproduit ni transmis d'aucune manière que ce soit, y compris mécanique et électronique, on-line, sans autorisation écrite de SPC Éditions.

CRÉDITS PHOTOS.

Couverture : Bjelin ; **p.3** : Adèle Cazier ; **p.4** : Bjelin, Pierre-Olivier Chanez ; **p.6-8** : CMA, Capeb, Jerome Crochet, Dariusz Jarzabek / Plastor, **p.10-12** : CAPEB – Xerfi, **p.14-21** : Bjelin, Cyrius Ingénierie, Moso® Bamboo, LS Architecte ; **p.22-23** : Cadwork ; **p.24-25** : TWT ; **p.26-28** : Moso® Bamboo ; **p.29** : Pica ; **p.30-31** : Pierre-Olivier Chanez ; **p.32-34** : Molinel ; **p.36-38** : Fakro ; **p.40-41** : Adrien Meirilaen – RespecTable, Simon Malvaux – Zafi Cyles, Floriant Huet – SRL Floriant Huet ; **p.42-44** : Unilin Insulation, KMR, Bjelin, Neuhofer, Heco Schrauben, Milwaukee, Ostermann, Mocopinus, Laudescher.

4 SOMMAIRE

6
NEWS

10
PROFESSION
Un début d'année morose

14
AMÉNAGEMENT INTÉRIEUR
Appels à projets

22
ÉQUIPEMENT
Cadwork, ça bouge au sommet !

24
ÉQUIPEMENT
TWT : des outils à la pointe

26
AMÉNAGEMENT EXTERIEUR
Des passerelles en bambou à l'épreuve du temps à Strasbourg

SOMMAIRE

30
ISOLATION
Un demi-hectare de toitures-terrasses dans les Yvelines

32
ÉQUIPEMENT
Molinel, le workwear sous toutes les coutures

36
MENUISERIE
Fakro vise la première place

40
PROFESSION
La Wallonie, terre d'innovation

42
AB BOUTIQUE

45
LISTE DES NÉGOCIANTS

Abonnement p. 47





CE QUE DISENT LES PROS

Nous avons fourni les outils.
Vous avez donné votre avis.

“Ils ont gardé
les bons points
du filaire.”

Étienne, Créateur
d'aménagement en bois



“Même
puissance que
la filaire.”

Jordan, Entrepreneur
du bâtiment



“La batterie
ProCORE
se recharge
rapidement.”

Adrien, Charpentier



“Utiliser les rails
pour éviter les mauvaises
surprises.”

Xavier, Créateur d'aménagement en bois

La puissance du filaire avec une seule batterie 18V – Une innovation telle que le BITURBO est difficile à croire. Nous avons donc demandé à des professionnels du monde entier de tester nos outils et de nous donner leur avis sans filtre.



Voir tous les vrais
avis d'experts

BITURBO
BRUSHLESS

PROFESSIONAL
18V
SYSTEM

bosch-professional.com/fr/fr/biturbo/#review
#BITURBOTest

PROFESSION

Les CMA dévoilent leurs objectifs

Le 22 mai, Olivia Grégoire, ministre déléguée chargée des PME, et Joël Fourny, président de CMA France, ont signé le nouveau Contrat d'objectifs et de performance (COP) de CMA France pour la période 2023-2027. Il s'agit du second COP signé entre le réseau des chambres des métiers et de l'artisanat et sa tutelle. Ce nouveau contrat a pour objectif la définition d'une stratégie renouvelée de croissance et de développement de l'artisanat autour de six axes stratégiques :

- poursuivre l'accompagnement des entreprises artisanales dans la transition écologique avec des diagnostics pour réaliser des économies, gagner en rentabilité et réduire leurs impacts sur l'environnement ;
- poursuivre l'accompagnement des entreprises artisanales dans la transition numérique et continuer de proposer aux artisans un bilan rapide et en ligne sur leurs usages numériques ;
- favoriser l'entrepreneuriat et le développement économique des entreprises artisanales en fournissant aux porteurs de projets un accompagnement et des conseils adaptés tout au long de la vie de leur entreprise, et poursuivre notre action en faveur du développement de l'entrepreneuriat dans l'artisanat ;
- assurer la promotion et la valorisation du secteur de l'artisanat, de ses métiers, des territoires, et la représentation des entreprises artisanales en se mobilisant localement pour présenter les opportunités du secteur de l'artisanat auprès des jeunes, des femmes et des personnes en reconversion ;
- développer l'orientation et la formation professionnelles pour répondre aux besoins en compétences des entreprises artisanales et pour contribuer à une orientation choisie vers les métiers de l'artisanat ;
- optimiser l'efficacité du fonctionnement du réseau des CMA avec la mise en place d'outils communs de gestion financière, budgétaire et de ressources humaines.

Pour Joël Fourny, « ce nouveau COP [...] constitue à la fois une opportunité mais également une reconnaissance du travail déjà engagé pour accompagner au plus près et sur tous les territoires les 1,8 million d'entreprises artisanales. »



Au centre, Olivia Grégoire et Joël Fourny.

L'OPP-BTP accueille trois nouvelles start-up

Le 23 mars, trois nouvelles start-up ont été retenues pour rejoindre l'accélérateur « Santé – Prévention dans le BTP ». Elles bénéficieront du soutien des quatre partenaires fondateurs, CCCA-BTP, l'OPPBTB, PRO BTP et la fondation Excellence SMA, aux côtés des 71 start-up déjà présentes. Elles ont été sélectionnées sur la base de cinq critères : le caractère innovant de leur technologie ou service ; l'accessibilité du marché visé ; l'équipe (les compétences et expertises mobilisées, la capacité à porter le projet) ; la fiabilité du business model ; l'adéquation de la start-up avec les thématiques « santé et prévention » de l'accélérateur. Parmi les nouveaux venus, on retrouve Axomove, qui a développé une application afin de prévenir et réduire les TMS par le mouvement, grâce à une prise en charge à distance via des séances vidéo d'exercices personnalisés ; Japet : qui propose un exosquelette actif Made in France pour la prévention des maux de dos et la rééducation. Doado : une application dotée d'une IA qui propose des programmes vidéo sur mesure de renforcement musculaire, des étirements ou encore de la connaissance pour lutter contre les TMS.

Croissance modérée pour l'activité des TPE Joël Fourny

Mi-mai, l'Observatoire de la Petite Entreprise FCGA (Fédération des centres de gestion agréés) et la Banque populaire dévoilaient les « Tops et Flops 2022 » des petites entreprises de l'artisanat, du commerce et des services. Une enquête exclusive qui met en lumière 12 secteurs d'activité, dont celui du bâtiment qui peine à la 6^e place, en milieu de classement. De manière générale, les TPE ont augmenté leur activité de 6,6% en moyenne l'année dernière, contre 8,2% en 2021. Un taux – dopé par les très bons résultats de l'hôtellerie-restauration-café – qui reste relativement dynamique compte tenu de la conjoncture nationale et internationale. Concernant le bâtiment, la croissance s'établit à 3,3% en 2022, contre 8,4% en 2021 et -6,9% en 2020. Un recul dû, notamment, à la hausse du prix des matériaux et aux difficultés d'approvisionnement. « Alors qu'elles entraient dans une phase de normalisation de leurs performances après l'effet rattrapage post-Covid, les TPE ont été elles aussi impactées par les conséquences économiques de la guerre en Ukraine. Cette crise internationale a des répercussions concrètes sur leur activité : flambée des prix de l'énergie, envolée du coût des matières premières, difficultés d'approvisionnement, inflation, baisse de la consommation... Autant de facteurs qui ont affaibli l'économie de proximité en 2022. Pourtant, même dans un tel contexte, les petites entreprises ont su faire preuve d'une formidable résilience et d'une grande combativité », résume Yves Marmont, président de la FCGA.

POUR TÉLÉCHARGER L'ÉTUDE DANS SON INTÉGRALITÉ, FLASHEZ CE QR CODE



PROFESSION

Trio gagnant au service de l'artisanat du bâtiment



Partenariat renouvelé entre la Capeb, l'Iris-ST et Kiloutou.

Le 31 mars, la Capeb, l'Iris-ST et Kiloutou renouvellent leur partenariat pour répondre aux défis des artisans du bâtiment d'aujourd'hui et de demain. Initié il y a plus de dix ans, cet accord vise à poursuivre le travail engagé autour du développement de produits et de services adaptés à la performance des artisans, à la valorisation des métiers de l'artisanat, ainsi qu'à la mise en œuvre de chantiers plus responsables en proposant des solutions en matière de prévention santé sécurité, mais également de réduction d'émission de CO₂. Dans le cadre de ce partenariat, les trois signataires s'engagent par exemple à proposer des matériels à énergie alternative, notamment électriques, qui émettent moins de vibrations, de particules fines, de CO₂ ou de nuisances sonores. Conscients des enjeux de recrutement dans le secteur de l'artisanat, la Capeb et Kiloutou partageront également différents leviers d'attractivité auprès des 60 000 entreprises adhérentes de la Confédération.

Le logement dans l'impasse

Face à la crise du logement qui s'installe dans notre pays, la FFB, la Fnaim, la FPI, le Pôle Habitat FFB, Procivis et l'Unis ont adressé le 15 mai une lettre ouverte au président de la République, demandant de puissantes mesures d'urgence. En effet, alors que les conclusions du Conseil national de la refondation (CNR) dédié au logement étaient attendues le 9 mai, son report a suscité une vive inquiétude de la part des professionnels du secteur. Le logement constitue la première dépense contrainte des ménages et la crise s'amplifie : hausse des taux d'intérêt, propriétaires souhaitant déménager qui se trouvent contraints de différer leurs projets, marché locatif bloqué... Pour éviter l'aggravation de la crise, les organisations signataires réclament les mesures suivantes : allègement des contraintes mises en place par le Haut Conseil de stabilité financière en janvier 2022 ; rétablissement du prêt à taux zéro ; remise en place du dispositif Pinel dans sa version 2022 ; meilleur accompagnement de la rénovation énergétique grâce à des moyens à la hauteur des enjeux. Pour cela, outre un financement public accru, des solutions bancaires sont nécessaires. Après déjà des mois de travail collectif, les principales organisations du secteur attendent d'urgence des mesures chiffrées, un calendrier de mise en œuvre rapide et des moyens financiers adaptés aux enjeux.

POUR TÉLÉCHARGER L'ÉTUDE
DANS SON INTÉGRALITÉ,
FLASHEZ CE QR CODE



CONSTRUCTION



Killian Choloux, Compagnon charpentier.

Durieu mécène du chef-d'œuvre d'un Compagnon charpentier

Le groupe Durieu, qui célèbre cette année son 100^e anniversaire, est fier de soutenir la formation en charpenterie des Compagnons du Devoir.

Dans cette optique, il accompagne la réalisation du travail de Réception, ou Chef-d'œuvre, de Killian Choloux, un futur compagnon charpentier dont l'atelier est situé dans une entreprise de Monts (37). Ce travail de réception représente la réalisation d'un tréteau en chêne et frêne. Prouesse technique et esthétique, cette réalisation marquera une étape clé de son parcours professionnel.

ÉQUIPEMENT – DISTRIBUTION – SERVICES



Des finitions bois aux teintes uniques

Depuis plus d'un an, la marque Hypnotik de Plastor a été lancée en négoce de décoration sur le segment des peintures haut de gamme. Elle propose une palette de 120 nuances fabriquées en machine à teinter. Aujourd'hui, Plastor décline ce service de mise à la teinte pour ses produits bois, toujours via sa machine Hypnotik qui offre un service de couleur sur-mesure pour certaines finitions bois extérieurs de la marque : Lasure PUR-T® SUV, saturateur biosourcé PUR-T® WOOD avec des nuanciers spécifiques tons bois, nuancier RAL et nuancier Hypnotik 1120 teintes. Assistée par un ordinateur, la machine utilise des pigments ultra-concentrés au pouvoir colorant et opacifiant qui couvrent l'ensemble du cercle chromatique. L'artisan choisit sa couleur parmi différentes liasses/nuanciers mis à disposition ou directement sur la base de données de la machine, puis celle-ci ajoute les pigments à la lasure ou au saturateur utilisé comme base pour obtenir la couleur souhaitée.

Partenariat entre Uvex et Sécurité solaire



Le programme Soleil et Santé au travail, porté par l'association Sécurité solaire, vient de gagner un soutien et partenaire de poids : Uvex. Spécialiste des équipements de protection individuelle, le groupe allemand lance une vaste campagne de prévention auprès des professionnels du BTP afin de les sensibiliser aux risques liés aux rayons UV solaires.

Une exposition fréquente à ces rayons peut entraîner des pathologies oculaires telles que la photoconjonctivite, la photokératite, ou accélérer l'apparition de la cataracte ou de la DMLA. «Lorsque l'on évoque les rayonnements UV, 95% des personnes interrogées pensent aux problèmes de peau qui en résultent. Seuls 7% des gens associent les rayons UV à des maladies oculaires. Pourtant, l'œil est, avec la peau, l'organe le plus sensible aux lésions provoquées par ces rayonnements. Les rayons UV n'engendrant pas systématiquement d'effets immédiats sur l'œil, il est impératif de sensibiliser les professionnels sur le sujet. L'Agence européenne pour la sécurité et la santé au travail estime d'ailleurs que le rayonnement solaire est le premier agent cancérigène au travail», détaille Valérie Muller, chef de produit Uvex. La campagne de prévention menée avec l'association Sécurité solaire permettra la diffusion de documents de sensibilisation auprès des distributeurs et des entreprises, ainsi que l'organisation de sessions d'information et d'ateliers consacrés à la protection des yeux directement sur site, au sein des sociétés ou des centres de formation.

Würth enrichit sa Quincaillerie



Pour répondre à l'évolution des besoins des professionnels du bâtiment, Würth France étoffe sa gamme Quincaillerie du bâtiment. L'extension de la gamme vient compléter les références établies pour proposer une offre fonctionnelle et complète (cylindres, serrures, poignées de porte ou barres anti-paniques) qui répond à l'ensemble des besoins des clients, notamment en matière de sécurité.

POUR DÉCOUVRIR LA GAMME DANS SON INTÉGRALITÉ :
FLASHEZ CE QR CODE





Retrouvez le témoignage
d'**Hervé OLIVIER**,
Directeur Général de la Scierie
Germain Mougénot
en scannant le QR code.



INDÉPENDANCE ÉNERGÉTIQUE

"CHEZ GERMAIN MOUGENOT

ON EST À FONDS



À FONDS CHALEUR ! Pour diversifier notre activité, nous fabriquons des granulés de bois à partir de nos déchets de production. La chaleur nécessaire à la fabrication est produite par **une chaufferie biomasse alimentée par nos propres écorces**. Une installation et une valorisation en circuit court qui nous permettent de mieux nous affranchir des énergies fossiles et d'engager notre transition énergétique. Notre chaufferie biomasse a été financée à hauteur de 4,3 M d'euros par le Fonds Chaleur, soit 56 % du montant total de l'investissement.

La chaleur renouvelable, c'est profitable. "

**FONDS
CHALEUR**
EXPERTISE ET FINANCEMENT

**AVEC LE FONDS CHALEUR,
AGISSEZ POUR LA SOBRIÉTÉ
ET L'INDÉPENDANCE ÉNERGÉTIQUES**



09 85 60 20 35

Service à appel gratuit



fondschaleur.ademe.fr

UN DÉBUT D'ANNÉE MOROSE

Croissance presque atone, manque de réactivité des pouvoirs publics, baisse de visibilité dans les carnets de commandes..., en ce début 2023, la Capeb dresse un premier bilan en demi-teinte de l'activité dans le secteur du bâtiment. L'occasion pour la Confédération d'interpeller le Gouvernement face à une situation qui tend à s'installer et de formuler des propositions concrètes pour renouer avec la croissance.

PAR ADÈLE CAZIER

Un début d'année 2023 en recul, poursuivant la baisse enclenchée début 2022.

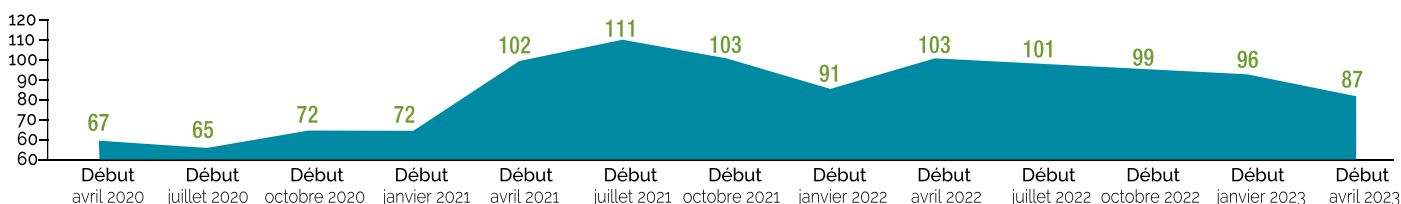
Le mouvement de ralentissement de l'activité qui a débuté début 2022 se confirme en ce premier trimestre 2023 pour tous les segments d'activité. L'activité en entretien-amélioration permet néanmoins de maintenir une progression positive ce trimestre (+0,5%) grâce au dynamisme enregistré par les travaux d'amélioration de la performance énergétique des logements (+2,0%).

Le constat est différent pour la construction neuve, qui voit son activité en volume stagner ce trimestre en comparaison avec la même période en 2022. Début avril, les carnets de commandes, qui conservaient jusque-là des niveaux élevés, sont en baisse et représentent désormais 87 jours de travail à venir, soit 9 jours de moins qu'au trimestre précédent et 16 jours de moins qu'il y a un an, soit le volume le plus bas depuis janvier 2021 (voir ci-dessous). Un constat identique dans l'entretien-amélioration et le neuf, et ce dans la plupart des régions.

Disparités selon les régions et les corps de métiers

Dans le détail, le paysage régional est fortement contrasté en ce premier trimestre 2023 (voir la carte p.12). Si certaines régions comme la Bretagne ou la Nouvelle-Aquitaine enregistrent de bonnes performances (+2 et +1,5%), d'autres voient leur volume d'activité reculer pour la toute première fois depuis la crise sanitaire : -0,5% pour la Normandie et le Centre-Val-de-Loire et -1% pour les Hauts-de-France. Au niveau des différents corps de ■■■

Évolution des carnets de commandes en nombre de jours



**WE
BREATHE
FASTENERS®**



Votre métier, nos vis à bois.

Votre partenaire pour toutes les fixations!

La gamme PFS+ est la marque de PGB-Europe reconnue pour les vis à bois de qualité. Il existe une vis adaptée à chaque application. La pointe spéciale permet une installation rapide et réduit le risque de fendre le bois. Le filet optimisé offre des valeurs de traction élevées. Découvrez-les rapidement!

Chez PGB-Europe, nous nous efforçons chaque jour de fournir à nos clients des produits et un service de qualité. Nous sommes fournisseur et fabricant reconnu en fixations depuis plus de 60 ans. Cela fait partie de notre ADN depuis 3 générations.

We breathe fasteners®

Plus d'informations: www.pgb-france.com

france
pgb



■ ■ ■ métiers, des différences notables sont également constatées : la trajectoire de l'activité en aménagement se redresse en glissement annuel par rapport au trimestre précédent, et les entreprises de couverture témoignent d'un ralentissement modéré (0,5 point) et d'une croissance meilleure que la moyenne.

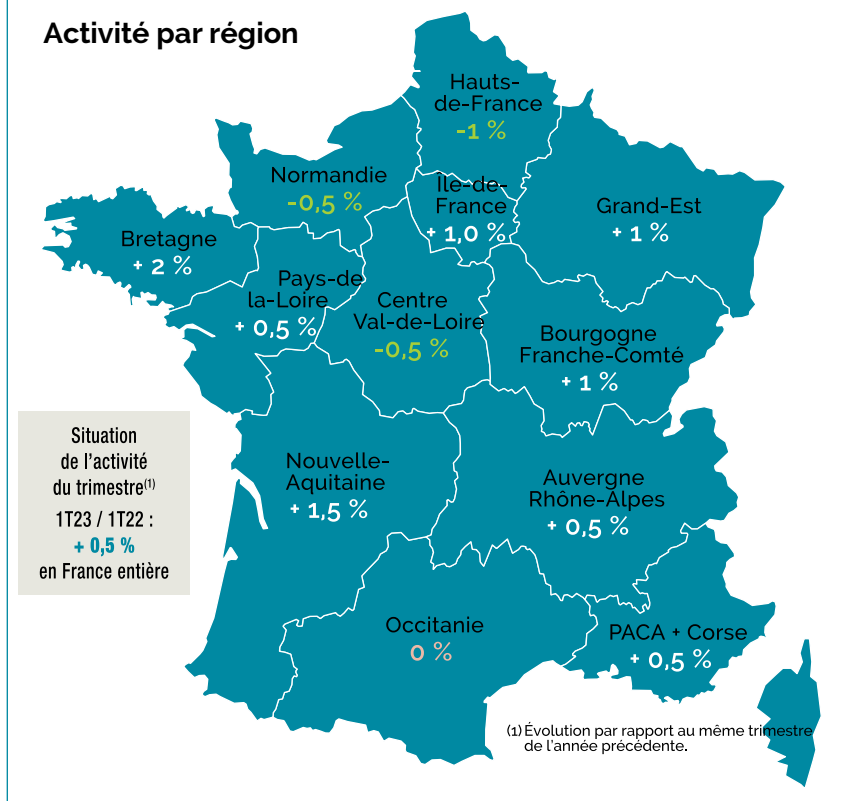
Un avenir incertain

Alors que le ralentissement engagé depuis plusieurs trimestres se confirme, les entreprises artisanales du bâtiment semblent anticiper qu'il se poursuivra. Entre des coûts toujours élevés (hausse du Smic, du coût de l'énergie, des matières premières, des matériaux et des équipements), l'inflation qui comprime le pouvoir d'achat des ménages avec un impact direct sur la baisse des demandes de travaux pour les artisans, les entreprises ont un avis négatif sur l'évolution de leur activité pour les six prochains mois. Les niveaux de trésorerie des entreprises se dégradent fortement et entraînent un solde négatif d'opinion de 15 points, soit trois fois plus qu'au trimestre précédent. Enfin, seules 6% des entreprises déclarent constater une hausse de leur activité, sachant que pour une large majorité l'activité se dégrade (40%) ou reste stable. ▲

POUR CONSULTER LES PROPOSITIONS
DANS LEUR INTÉGRALITÉ
FLASHÉZ CE QR CODE



Activité par région



15 propositions prêtes à l'emploi

Selon les derniers chiffres de la Capeb, la croissance de l'activité de l'artisanat du bâtiment enregistre de nouveau un ralentissement au premier trimestre 2023. Trimestre après trimestre, la perte de vitesse, qui s'est amorcée courant 2022, s'installe dans la durée. Face à cette situation, la confédération demandait au gouvernement en début d'année « de réagir en prenant des décisions fortes et ambitieuses pour mettre un terme à ce déclin » ! Aujourd'hui, le syndicat franchit une nouvelle étape en soumettant à l'exécutif une feuille de route de mesures « prêtes à l'emploi ». Composé de 15 propositions, ce document s'articule autour de quatre grandes thématiques chères à la Capeb : la simplification administrative, la lutte contre la fraude, l'augmentation du nombre d'entreprises capables de réaliser des travaux de rénovation énergétique, et le développement de la demande pour des rénovations énergétiques plus ambitieuses. « Certaines de ces 15 propositions ne sont pas nouvelles mais nous sommes convaincus qu'elles redonneront au secteur de l'artisanat du bâtiment le souffle nécessaire pour leur permettre de relever les défis sur lesquels elles sont attendues et continuer à représenter un secteur majeur de notre économie, assure Jean-Christophe Repon, président de la Capeb. Les mesures dont nous avons besoin sont là, le Gouvernement n'a plus qu'à s'en saisir. Nous espérons un signe sur ces propositions à l'occasion des prochaines Assises du BTP qui devraient se tenir en juin. » ▲



Protac

WOOD FOR LIFE



terrasse
avec traitement ou naturelle



protacfrance.com

Rose
GROUPE
POUR MEILLEUX BÂTIMENTS



wiha 
Tools that work for you



reddot winner 2023

QUE LUI. TOUS LES JOURS. PARTOUT.
LE SAC À DOS D'OUTILS DE WIHA.

NOUVEAUTÉ
WIHA

Le sac à dos d'outils mécanique de Wiha
43 pièces.

- Compartiment séparé pour l'ordinateur
- Grand espace de rangement supplémentaire
- Coque inférieure stable et étanche
- Bien rangé, prélèvement facile
- 77 possibilités de rangement et 30 possibilités de fixations supplémentaires
- Tenue stable




Plus d'informations :
wiha.com/backpack





APPELS À PROJETS



Après quelques mois d'absence, les appels à projets reviennent dans ce numéro d'Artisans&Bois avec une nouvelle sélection de projets ce mois-ci consacrée aux aménagements intérieurs. Dans les pages suivantes, vous pourrez découvrir quatre réalisations mettant le bois et le bambou en valeur en revêtement de sol, mobilier ou en parement mural.

PAR **ADÈLE CAZIER**



1^{ER} PRIX

LES LOGES DU LÉMAN

Situé dans la commune de Crozet (Ain), dans un écrin de verdure entre la France et la Suisse, à quelques pas du lac Léman, l'hôtel Les Loges du Léman a récemment entrepris des travaux de rénovation de sa salle de restauration. Le chantier, qui s'est déroulé en octobre 2022 pour un montant total de l'ordre de 15 000 euros, prévoyait notamment le remplacement de l'ensemble du sol avec la mise en œuvre de 200 m² de revêtement Bjelin en bois densifié. Installées sans encombre par M. Varet, les lames design et esthétiques de la gamme Hasslarp 3.0 XL offrent désormais à la pièce une sensation d'espace et un aspect chaleureux et cosy qui ont su séduire le gérant des lieux : « *Je suis extrêmement satisfait de ce produit qui est superbe, se réjouit Mickaël Hospital. D'autant plus que nous vivons en Finlande avec mon épouse depuis deux ans, et que nous sommes habitués à des sols de cette qualité.* » ▀



Fiche projet

Ville : Crozet

Fabricant : Bjelin

Fournisseur : PIA Gazil à Saint-Genis-Pouilly (01)

Poseur : M. Varet

Matériaux utilisés : Lames en bois densifié
HASSLARP 3.0 XL, couleur Misty White

Date de réalisation : Octobre 2022

Surface : 200 m²

Montant des travaux : Environ 15 000 euros,
pose comprise



2^E PRIX



DES AMPHITHÉÂTRES BIEN AGENCÉS

Pour la réalisation de l'agencement intérieur de deux des amphithéâtres de l'université Toulouse Capitole (31), l'entreprise Malvaux Origin, spécialisée dans la fabrication de panneaux contreplaqués, en essences fines et acoustiques, a fait le choix de mettre en œuvre 400 m² de panneaux Malvo. Posés en deux phases successives, en janvier et juin 2022, ces panneaux décoratifs offrent une bonne absorption acoustique, idéale pour les lieux recevant du public. Constitués d'une âme en MDF, avec un feutre noir acoustique en fibre de verre au dos, ils possèdent un parement en placage chêne fil véritable avec une finition vernie. Ces panneaux sont en outre dotés de rainures visibles (largeur 3 mm, entraxe 16 mm) et d'une perforation arrière (diamètre 8 mm et entraxe 16 mm). Après la livraison des deux premiers amphithéâtres l'année dernière, un troisième chantier, plus grand que les deux précédents, est actuellement en cours de réalisation au sein de l'université toulousaine. ▶

Fiche projet

Négoce : Armengol Beauzelle

Agenceur : CIMSO

Produit utilisé : Panneau Malvo Acoustique en MDF Déco
Chêne fil acoustique rainuré RAIN3.16.

Date de réalisation : premier semestre 2022

Surface : 400 m² livrés et posés





Lamello

L'élément
d'assemblage qui
fait gagner du temps :
petit, mais très efficace



DES QUESTIONS ?
NOUS SERONS HEUREUX
DE VOUS CONSEILLER !



Tenso P

Élément d'assemblage à encoller et autoserrant
avec ancrage P-System réalisé en quelques secondes

- Force de serrage élevée pour l'encollage sans serre-joints ni ruban adhésif
- Pas de temps perdu à attendre que la colle sèche
- Assemblages dans tous les angles

3^E PRIX



UNE TOUR PLEINE D'HEKLA

Située à La Défense, aux portes de la Capitale, la tour Hekla est le premier projet des Ateliers Jean Nouvel dans ce quartier d'affaires. Avec ses 49 étages pour 220 mètres de haut, et sa couleur changeante au gré de la journée, elle n'abrite pas moins de 76 000 m² d'espaces de bureaux ainsi que de nombreux services (restauration, auditorium, salle de fitness, terrasse ou rooftop...). Pour sublimer l'intérieur du bâtiment, le bambou Moso a été mis en œuvre du sol au plafond sous forme de placages, de panneaux, de carrelats, de mobilier ou de lames de parquet. Outre la pose du revêtement de sol MOSO® Purebamboo et de panneaux plaqués dans l'un des restaurants de l'édifice, l'auditorium met aussi cette plante à l'honneur avec le même revêtement de sol, des carrelats massifs sur les murs, du mobilier en panneau MOSO® multiplis, et des panneaux acoustiques revêtus de placages MOSO® Bamboo microperforés sur les plafonds. Sachant qu'un platelage MOSO® Bamboo X-treme® a également été mis en œuvre sur les trois derniers niveaux de la tour pour habiller les toit-terrasses du bâtiment. ▲

Fiche projet

Lieu de construction : La Défense – Puteaux (92)

Porteur du projet : Hines

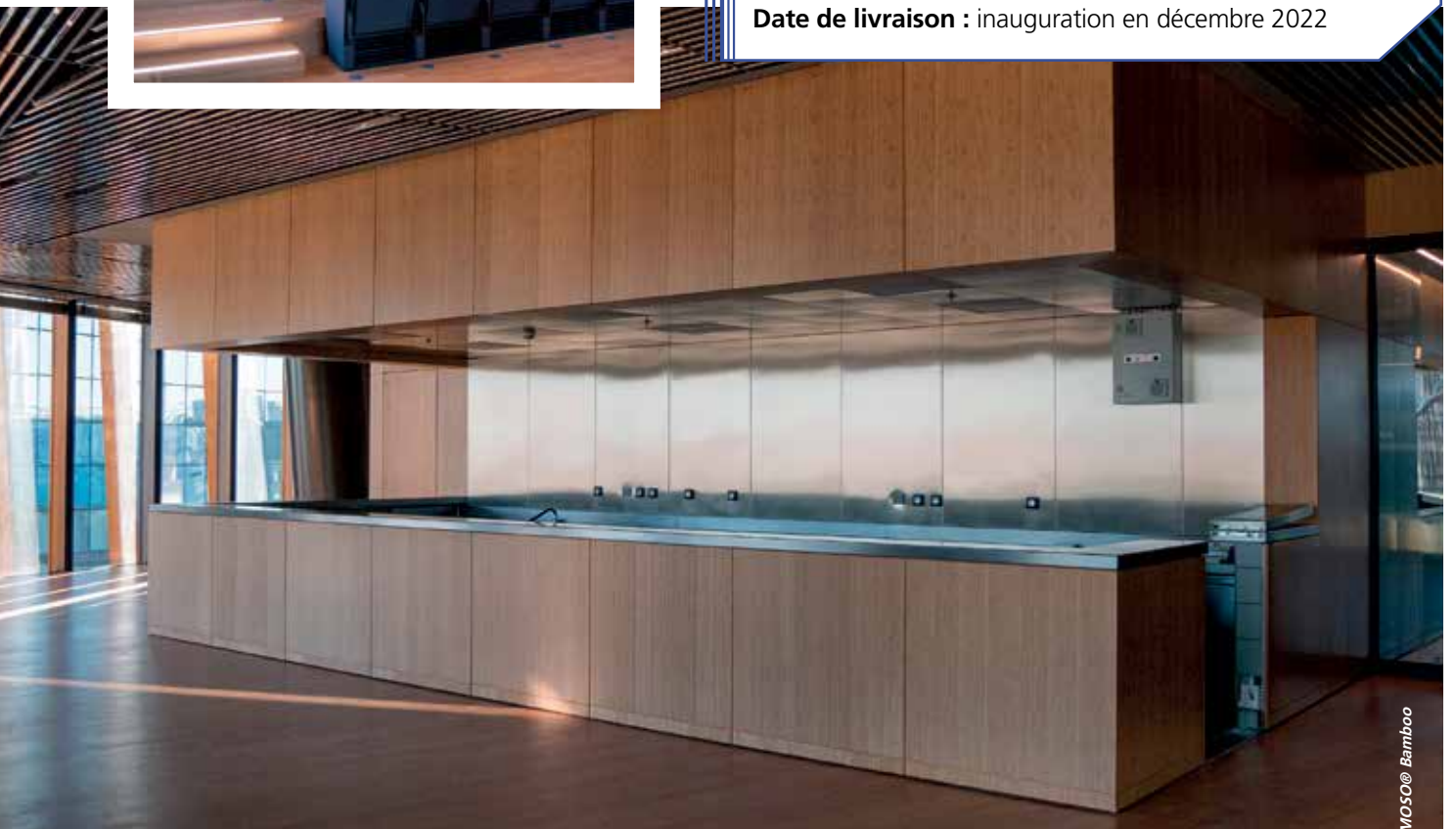
MOD : Hines France

Porteur du projet et MOD : AG Real Estate

Architecte : Ateliers Jean Nouvel

Matériaux utilisés : placages, panneaux et carrelats MOSO® Bamboo, Sol MOSO® Purebamboo.

Date de livraison : inauguration en décembre 2022





MENTION SPÉCIALE



RÉNOVATION DE LA SALLE DES FÊTES DE BOIS-DE-HAYE

L'idée de cette rénovation était de conserver la modénature architecturale des portiques existants en lamellé-collé de la salle des fêtes de Bois-De-Haye (54), tout près de Nancy, tout en retravaillant les murs et plafonds afin de valoriser les propriétés acoustiques et thermiques de la salle. Ici, l'utilisation d'un seul matériau s'est imposée : le bois a ainsi été choisi pour la réalisation de parements muraux à claire-voie qui garantissent une homogénéité esthétique de la salle. Les luminaires en suspensions permettent de dynamiser la grande hauteur, tandis que le bar a été entièrement repensé et réaménagé pour s'intégrer à la nouvelle esthétique des lieux. ▀

Fiche projet

Maître d'œuvre : LS ARCHITECTE 54 mandataire).

Ets Mairel : lot menuiserie intérieure/extérieure.

Matériaux utilisés : panneaux muraux acoustiques de type Akupanel composés de :

- fibres noir (viscose/cellulose/synthétique) de type DELTA – VENT S ;
- laine de verre revêtue d'un voile de verre panolène R=2.25m².K/W Acermi 02/018/060 ;
- lames de bois ajourées avec un pourcentage de vide pour plein supérieur à 30 %.

Faux plafond démontable en dalles Rockfon Blanka

Durée du chantier : démarrage en décembre 2020. Arrêt du chantier pendant le Covid. Livraison en juillet 2021.

Surface : 638 m².

Montant des travaux : 690 000,00 € TTC.



Cyrille Pondaven.



Les formations Cadwork sont désormais éligibles au compte CPF.

CADWORK ÇA BOUGE AU SOMMET !

Cyrille Pondaven, 39 ans, vient récemment de passer directeur de Cadwork-04 après avoir occupé un poste de responsable commercial. Première tâche : engager son remplaçant !

PAR PIERRE-OLIVIER CHANEZ

Comment êtes-vous arrivé à ce poste ?

Pour contextualiser un peu : Cadwork développe et distribue des solutions de CFAO 3D dans le domaine de la construction bois et du bâtiment depuis plus de 30 ans. Il existe différentes succursales dans le monde, chargées de vendre et former les utilisateurs sur ces solutions. Cadwork-04 est l'entité qui distribue les solutions Cadwork en Suisse, en France, en Italie et en Belgique. Pour ma part, j'ai intégré cette entreprise il y a environ 15 ans. Lors de ma formation d'ingénieur à l'ENSTIB (École Nationale Supérieure des Technologies et Industries du Bois d'Épinal), j'ai effectué mon stage de fin d'étude au siège de l'entreprise en Suisse. J'ai ensuite eu l'occasion d'évoluer vers le poste de responsable commercial d'un secteur

géographique lors de l'ouverture d'un poste sur la région Grand Ouest. Au fil des années j'ai eu l'occasion d'effectuer les différentes tâches d'un collaborateur de l'entreprise : formation, vente, support, accompagnement client, développement. Il y a quelques mois, Yoann Quellien, PDG du groupe Work4Cad (Cadwork-04, CadCom, CadDev, Capture4Cad) m'a proposé de prendre la direction de Cadwork-04. Après une intense réflexion et discussion avec lui, j'ai pris la décision d'accepter ce poste, tout récemment.

Comment se passe le début de votre fonction ? Étiez-vous préparé ?

Effectivement, la prise de décision ne s'est pas faite du jour au lendemain. En plus de mes échanges avec ma direction, pour mieux appréhender la fonction, prendre connaissance de la responsabilité que cela implique, j'ai aussi pris l'avis de mes proches. Ils m'ont permis d'y voir plus clair et d'imaginer l'impact que cela pourra avoir sur le futur. L'équipe a été prévenue dans un premier temps, pour connaître leurs réactions, puis l'ensemble de nos clients. La mise en place, avec l'accompagnement du dirigeant actuel se fera tout au long de l'année, notre objectif étant une prise de fonction complète pour 2024.

Qu'est-ce qui a changé dans votre vie ? Plus de travail ? De responsabilités ?

Pour le moment, je n'ai pas encore vu de grande différence sur ma vie privée, mise à part de longues périodes d'introspection. J'imagine que cela viendra naturellement dans les prochains mois. Bien évidemment, les responsabilités qui incombent à cette fonction sont de natures différentes de celles que j'ai eu jusqu'à présent. Mais c'est le propre d'un métier : être responsable de son poste, et il est impératif de pouvoir s'adapter au changement.

Avez-vous moins de temps pour votre vie privée ?

De mon point de vue, j'ai toujours essayé de garder un équilibre entre vie privée et vie professionnelle. Il faut savoir faire la part des choses, mais l'une et l'autre sont liées quoiqu'il arrive. J'essaierai de garder cet équilibre avec ce poste, même si j'imagine bien qu'il sera plus compliqué de le conserver.

À titre personnel, que vous apporte cette fonction ?

C'est un beau défi, et une profonde reconnaissance vis-à-vis de ma direction qui me confie cette tâche. L'occasion aussi pour moi de sortir de ma zone de confort, et de continuer à apprendre, de se remettre en question. D'appréhender de nouvelles tâches dont la gestion de l'équipe, la prise de décision stratégique.

Qu'avez-vous apporté de nouveau à l'entreprise ?

Encore tôt pour le dire, mais j'espère pouvoir apporter ma pierre à l'édifice !

Quelles sont les réussites de l'entreprise ?

L'entreprise a su répondre à l'évolution du marché de la construction bois, et se positionner en tant que leader en

matière de solutions CFAO. Nous continuons nos développements pour apporter des réponses aux problématiques de nos clients :

- intégration plus poussée du dimensionnement des structures ;
- le BIM et la gestion des maquettes numériques ;
- les solutions de pilotage machine ;
- l'amélioration permanente de nos solutions ;

- le service auprès de nos utilisateurs, avec des formations adaptées, un support technique à la pointe.

L'entreprise peut aussi compter sur l'appui du groupe Work4Cad, et répondre aux besoins spécifiques de nos clients, comme le développement d'application dédiée via CadDev, les solutions de relevé, de digitalisation et d'implantation via Capture4Cad, et la communication via CadCom. Toutes ces réussites

passent évidemment par les salariés et leur implication quotidienne dans le fonctionnement de l'entreprise ; étant passé par les différents postes, je sais ce que cela implique, et j'ai une grande confiance en eux. Je tiens aussi à souligner l'une des dernières réussites en date de l'équipe : l'éligibilité des formations cadwork au compte CPF, permettant d'ouvrir la formation à encore plus d'utilisateurs.

Quels sont vos projets ?

Pérenniser et continuer le développement de nos marchés actuels, et notamment accentuer notre présence en Italie et en Belgique. Assurer la sortie de la nouvelle version du logiciel cet automne et préparer les rencontres utilisateurs lors de cet événement. Préparer les futurs salons dont Eurobois qui se tiendra l'année prochaine, avec encore plus de nouveautés à présenter, et des rencontres enrichissantes. Et bien évidemment, préparer la reprise de mon poste actuel, en recrutant notre futur collaborateur sur mon secteur d'activité (Bretagne-Sud, Pays de la Loire, Réunion). Intéressé ? ▲

"L'entreprise a su répondre à l'évolution du marché de la construction bois, et se positionner en tant que leader en matière de solutions CFAO"



Les menuisiers membres de Fenêtres bois 21 et les partenaires d'Iraboïs devant l'entreprise TWT à Roverto en Italie.

TWT : DES OUTILS À LA POINTE

Début mars, à l'occasion du dernier voyage d'étude italien de Fenêtres Bois 21 (ex Menuiseries 21) les professionnels présents ont fait étape à Rovereto, près de Trente, pour découvrir le savoir-faire transalpin en terme de fabrication d'outils. Reportage.

PAR ADÈLE CAZIER

Contents de se retrouver pour ce premier voyage à l'étranger depuis la pandémie, les menuisiers membres de Fenêtres bois 21 et les partenaires d'Iraboïs ayant réussi à braver la grève pour ce rendre en Italie ont mis le cap sur le nord du pays à la découverte de l'entreprise TWT. Situé à Rovereto, la «Silicon valley» de l'outillage pour la menuiserie bois, la société est née en 2016 de la fusion de trois entreprises locales : Garniga fondée

en 1965, Zuani en 1972 et Rekord en 1982. Avec deux filiales en Allemagne et en Espagne, et de nombreux partenariats commerciaux dans le reste de l'Europe, dont un accord exclusif depuis 2014 avec Leuco pour la distribution sur les marchés français, suisse et anglais, le Groupe est actuellement l'un des leaders européens de la fabrication d'outils pour le travail du bois. Pionnier en matière d'innovations, il met son savoir-faire au service des professionnels de la filière en lançant régulièrement de nouvelles

gammes de produits : le système de fixation 4Life sorti en 2017, les outils Global Tools en 2018 pour le travail de bois mais aussi du plastique, de l'aluminium ou des matériaux composites et, plus récemment, « *le lancement des outils HP qui allient qualité de finition, productivité et durée de vie optimisée* », explique Filippo Pellitteri, Pdg du Groupe. Autant de solutions conçues sur mesure dans les différents bureaux d'études du site de Rovereto, puis réalisées dans l'usine attenante : « *Au total, nous disposons de trois bureaux d'études – engineering, mécanique et informatique – pour mener à bien la conception des différents projets, en collaboration avec nos clients à travers l'Europe* », explique Roberto Tomasoni, responsable du marché français. Sachant qu'avant de partir en production, tous les projets subissent de nombreux tests et vérifications avec, en prime, « *la possibilité d'imprimer en 3D certaines pièces pour vérifier physiquement la faisabilité des usinages les plus complexes avant de lancer la fabrication en atelier* ». Une fois tous les tests passés avec succès, place à la production à proprement parler.

Traitements de choc

Réalisés à partir de rondins d'acier (10%) mais surtout d'Ergal C10 (un alliage léger : 90%), les futurs outils subissent une série d'opérations bien précises avant d'équiper les futurs magasins des centres d'usinage : débit, traitement chimique, usinage pour la mise au diamètre, fraisage, alésage, évidement (avec reprise des copeaux d'aluminium par une entreprise de proximité), préparation des bagues ou des manchons, impression laser du logo, des données techniques et des références, affûtage... Autant d'opérations, parmi de nombreuses autres, réalisées sur les différentes machines de l'atelier qui emploie 23 personnes et tourne de jour comme de nuit : « *Dans la zone d'affûtage par exemple, un nouveau robot prépare les couteaux bruts sur un plateau et les charge dans la machine qui peut ainsi travailler pendant la nuit en toute autonomie* », poursuit Roberto Tomasoni. Petite particularité pour les couteaux, l'application d'un

revêtement spécial, selon la demande des clients, avec au choix du carbure de tungstène (traitement en sept couches de 0.01 μm , pour une résistance optimale à l'usure), ou un revêtement diamant qui permet d'optimiser la durée de vie et la qualité de coupe des outils. Place ensuite au montage, à l'équilibrage et aux tests finaux avant d'expédier les outils chez les nombreux clients du Groupe qui peut se targuer d'avoir réalisé « *trois années de folie avec un CA autour de 10 millions d'euros* », conclut avec enthousiasme Filippo Pellitteri. *Tutto va bene...* ▶



Impression en 3D pour s'assurer de la faisabilité des projets complexes.



DES PASSERELLES EN BAMBOU À L'ÉPREUVE DU TEMPS À STRASBOURG

Sur la passerelle Miro, le platelage en bois datant de 2008 a été remplacé par un platelage en bambou en 2020 pour une meilleure résistance.

C'est dans une démarche écologique que le bambou a été choisi.



Modèle en matière d'engagement environnemental, la métropole de Strasbourg a fait le pari, il y a quelques années, de réaliser bon nombre de ses passerelles et cheminements en bois locaux et en bambou. Si certains ouvrages ont montré leurs limites dans le temps, la passerelle Miro recouverte d'un platelage en bambou installé en 2020 semble résister aux passages de plus en plus fréquents des piétons, trottinettes et vélos. Découverte d'un retour d'expérience réussi.

PAR ADÈLE CAZIER

Connu pour son engagement environnemental, la métropole strasbourgeoise a généralisé l'emploi de platelages en bois locaux sur une centaine de passerelles en lieu et place de bois exotiques dans l'optique de réduire la déforestation et les émissions de gaz à effet de serre. Si certains ouvrages traversent le temps sans dégâts majeurs, d'autres, davantage endommagés par le passage de plus en plus intense des piétons, cyclistes, personnes à mobilité réduites et trottinettes, ont dû subir quelques travaux de rafraîchissement. C'est notamment le cas de la passerelle Miro, reliant Rivétoile à la médiathèque Malraux, où les 340 m² de platelage bois mis en œuvre en 2008 ont été remplacés en 2020 par des lames en bambou : «*La croissance démographique et les variations climatiques soulèvent d'importants enjeux pour l'urbanisme durable*, explique Pierre Hermann, responsable du département des Ouvrages d'Art de la ville. *La résilience passe par l'innovation et le bambou Moso constitue une alternative écologique pertinente.*» ■■■

Malgré une fréquentation accrue, les lames ne se sont pas détériorées.





L'ensemble est équipé d'un dispositif anti-glissance.



Des lames conçues pour durer

À l'instar du bois, le bambou allie résistance mécanique et durabilité (classe d'usage 4 et classe de durabilité biologique 1). Résultat, malgré la fréquentation élevée de la passerelle, les lames sont restées stables et ne présentent ni fentes, ni éclatements, ni échardes. Afin d'assurer la sécurité des usagers, les lames Bamboo X-treme® ont en outre été équipées d'un dispositif anti-glissance via l'ajout d'une bande de résine corindon coulée dans la rainure. Sachant que, « dès lors que la bande de résine corindon est ôtée, le bambou peut être réemployé pour d'autres applications, telles que le mobilier urbain », ajoute Pierre Hermann. Enfin, pour allier durabilité et esthétique, le platelage a été posé à l'aide d'un système

de fixations invisibles signé Grad. Les lames ont simplement été clipsées dans un système de rails en aluminium, pré-équipé de clips permettant leur préhension. Trois ans après sa mise en œuvre, la passerelle Miro est un bel exemple de la durabilité et de la résistance que confère le bambou. Rendez-vous dans quelques années pour suivre son évolution... ▀

Zooms produits

Les lames Moso Bamboo X-treme

- Bambous récoltés après 4 à 5 ans de croissance.
- Découpe des cannes de bambou, retrait de l'écorce et séparation des lamelles.
- Lamelles thermo-traitées à 200°C.
- Compression des fibres en matériau Thermo-Densuty.
- Mécanisation et finition des lames pour obtenir un produit stable, résistant et écologique.

Le système de fixation Grad

- Simplicité de pose : Comme l'entraxe est automatisé, les lames sont parfaitement alignées, sans risque d'erreur, ce qui donne également un rendu esthétique uniforme caractérisé par une belle perspective avec un point de fuite nette.
- Absence de vis qui augmente la qualité esthétique du platelage et son intégrité.
- Haute qualité de fixation diminuant les interventions de contrôle et d'entretien.
- Résistance à l'arrachement : lames munies de rainures reliées au système via des clips sur des rails. La résistance à l'arrachement ainsi obtenue est de 240 kg/double clip, soit 960 kg/lame.

Le saviez-vous ?

7 millions d'hectares de bambous en Chine.

20% à 25% des chaumes sont récoltés chaque année.

5 millions d'hectares de bambous géants sont consacrés à l'industrie de transformation de produits manufacturés.

La surface de culture augmente de 5,5% par an.

Le bambou possède une forte capacité d'absorption de CO₂ et de production d'oxygène.

Une bambouseraie de 1 hectare peut capter jusqu'à 60 tonnes de CO₂ par an.

La plante a une croissance très rapide qui peut atteindre 1 mètre / jour selon les espèces.

DES NOUVEAUTÉS CHEZ **PICA**

Une mine de 0,9 mm pour le dessin très fin équipe le Pica 7070 Fine Dry, marqueur déjà très prisé par les professionnels. Le Pica 3030 Dry Automatic Longlife Pencil, modernisé au moment de la crise du Covid et amélioré grâce à l'aide d'artisans, reste le plus gros succès de la marque.

La qualité paie toujours...

Avec la création de produits comme le Pica-Ink, premier produit développé, avec son long tube télescopique rétractable, il est conçu pour des marquages au fond de trous profonds difficiles d'accès.

Il marque sur les surfaces sèches et son encre peut être effacée par l'alcool sur les surfaces lisses. Sa pointe peut être retournée 7 fois, lui conférant une longue durée de vie.

La société Pica a modernisé le marquage industriel en apportant à ses produits des détails extrêmement utiles et pratiques pour le quotidien du professionnel.

Par exemple : la pointe télescopique rétractable permettant d'enlever la mine et la retourner du Pica-Ink qui rallonge la durée de vie du marqueur, ou le taille-crayon intégré en bout de bouchon du Pica-Dry. Ces détails sont devenus maintenant des références en atelier ou en

chantier, avec des spécificités comme les mines résistantes à l'eau ou aux fortes températures, et également des marqueurs dits « trous profonds » afin de passer à travers une latte ou une boîte à fusibles !

Mais attention ! La marque pensait fournir des marqueurs spécifiques à chaque profession, le marqueur du carreleur ou de l'électricien, or c'est l'inverse qui se passe.

Selon Sébastien Angrand : «*En fait, ce sont plutôt les artisans qui adaptent nos produits ! Le professionnel se demande quel marqueur utiliser : quelle mine pour le plombier, pour le plaquiste... Mais l'artisan n'a plus besoin que l'on guide son choix : c'est lui qui choisit grâce à la grande diversité dans nos produits...* » ▀



Des outils de marquage destinés aux professionnels

La société Pica est une entreprise familiale, née en 2004 dans un garage, celui de Gerhard Möck, qui travaillait chez Stabilo comme développeur, or Stabilo ne voulait pas mélanger fournitures scolaires et professionnelles. Après son invention, la marque a été distribuée par un concurrent pour finalement reprendre son indépendance en 2013.

UN DEMI-HECTARE DE TOITURES-TERRASSES DANS LES YVELINES

À Louveciennes, ce ne sont pas moins de 4550 m² de toitures-terrasses qui se refont une jeunesse. Un complexe mêlant isolation et étanchéité pour le confort des habitants de ces sept immeubles bâtis dans les années 80.

PAR PIERRE-OLIVIER CHANEZ

En juin 2022, une copropriété a décidé de refaire l'étanchéité et l'isolation des toitures-terrasses de sept immeubles de standing des années 80, à Louveciennes (Yvelines). Chaque toiture-terrasse présente une surface de 650 m² pour un budget de 120 000 euros par terrasse. La rénovation s'effectue sans dépose de l'existant ; si cet existant avait présenté des faiblesses, tout aurait été déposé. La toiture était à l'origine composée d'un bac acier recouvert. Elle reçoit des plaques de polyuréthane parementé de 1,50 m x 1,20 m x 100 mm d'épaisseur. Fournies par Unilin, elles ne sont pas collées, mais fixées à l'aide de 6 à 8 vis par panneau ; puis une première couche de membrane Siplast est soudée à la flamme. Une seconde couche de membrane blanche, sous forme de paillettes d'ardoise, est ensuite posée. La couleur blanche casse la chaleur, permettant de ralentir l'effet de vieillissement.

Performances isolantes

Selon Aurélien Hannover, chef de projet marketing chez Unilin, « l'entreprise d'étanchéité AGM, qui a diri-

gé ce chantier, a choisi pour une isolation thermique performante des toitures-terrasses la plaque Utherm Roof A d'Unilin Insulation, en épaisseur 100 mm (R 4,60). Les plaques ont été posées sur bac acier, sur l'ancienne isolation en laine de roche avec une pente de 8%. On est donc passé d'une isolation en laine de roche de 30 mm (R 1,33) à un complexe laine de roche (R 1,33) + PU de 100 mm (R 4,60), qui s'avère bien plus efficace. »

Confort de saison

Avec un tel système, l'étanchéité semble assurée. Grâce à une meilleure isolation, la déperdition thermique sera moindre pendant l'hiver. L'été, l'inertie des matériaux empêchera la chaleur de descendre dans les appartements situés sous les toits. Un confort à toute épreuve ? Pas totalement, car si le complexe d'isolation-étanchéité est performant, le chantier de rénovation des toitures-terrasses ne comprend pas le remplacement des fenêtres à simple vitrage donnant un puits de lumière dans les étages...

Fin du chantier prévue pour juillet 2023. ▀



Vue du dernier immeuble avant rénovation, prise depuis l'immeuble en travaux



ISOLATION

31

Les plaques sont posées.



Pose de la membrane.



Fenêtre pour puits de lumière à simple vitrage, comme dans les années 70.



Paillettes d'ardoise blanche sur un immeuble après travaux. En arrière-plan, pose des membranes Siplast sur les plaques Utherm Roof A sur un immeuble en cours de travaux.

MOLINEL LE WORKWEAR SOUS TOUTES LES COUTURES



Fondé voici près de cent quatre-vingts ans, Molinel n'en finit plus de se développer. Le fabricant de vêtements professionnels et d'équipements de protection individuelle (EPI), qui a tout récemment rejoint le groupe Manufacturers Invest, propose toujours plus de collections tendance, inspirées des habits du quotidien.

PAR BRICE-ALEXANDRE ROBOAM

Le bleu de travail en pâlerait presque d'envie... À côté des tenues à la mode présentées par les équipes de Molinel, le vêtement professionnel porté par des générations de travailleurs fait office de relique. Si quelques réfractaires ne jurent toujours que par «le bleu» traditionnel, les professionnels d'aujourd'hui

ont su adopter ce que les meilleurs fabricants avaient à leur offrir en termes de *workwear*. Parmi eux, Molinel joue les épouvantails sur le marché français. Fondée en 1845 à Frelinghien près de Lille (59), la manufacture a su perpétuer son savoir-faire au fil du temps. Les activités de filature, tissage, teinture et confection sont développées durant les années 1950-1970, et les vingt suivantes voient exploser l'offre visant à couvrir les besoins des travailleurs de nombreux secteurs : industrie, artisanat, cuisine, restauration, métiers de bouche, collectivités, services à la personne, et bien sûr le bâtiment. Fin 2022, la société, qui compte deux sites – à Liergues (69) et à Riorgues (42) – en plus de son siège du Nord et d'une usine de fabrication en Tunisie, a rejoint le groupe *Manufactors Invest*, qui détenait déjà l'entreprise *Robur*, spécialisée dans les vêtements pour l'hôtellerie et la restauration.

Ambition

De quoi nourrir bien des ambitions malgré les écueils conjoncturels, inflation en tête : coûts de l'énergie, du transport et surtout de la matière... les références de Molinel ont subi une hausse de prix comprise entre 8% et 20% l'an passé. Pourtant, les indicateurs restent au vert, et le spécialiste du textile entend bien profiter du potentiel du marché français, estimé à plus de 8 millions de porteurs de



vêtements professionnels tous secteurs confondus – soit environ 600 millions d'euros. Pour ce faire, trois objectifs ont été dégagés : consolider les grands comptes historiques, pérenniser les relations avec les distributeurs, et optimiser le lien avec les loueurs. Car le marché de la location, en plein essor, représente environ le tiers du marché global.

Segmentation

La segmentation est par ailleurs bien établie chez le fabricant français : les standards et collections catalogue sont développés sur le site lillois, tandis que les fabrications spéciales et les grands comptes sont gérés à Liergues. Ces deux derniers secteurs présentent peut-être le potentiel de progression le plus intéressant, et la marque entend bien miser encore davantage sur eux à l'avenir. L'atelier de Liergues dégage un chiffre d'affaires de 16,5 millions d'euros (46 millions d'euros pour Molinel en 2022) : 9,9 millions pour les grands comptes,

et 6,6 millions pour la fabrication spéciale. « Pour 2023, notre objectif de croissance interne est fixé entre 5% et 7% », confie Rachel Boulos, directrice du site. Et d'ici trois à cinq ans, grands comptes et fabrications spéciales devront dépasser les 20 millions de CA.

Fabrication

La fabrication spéciale est une activité chère à Molinel : elle est la réponse de l'entreprise aux besoins et aux exigences les plus complexes, preuve d'une capacité d'adaptation incontournable sur des marchés et des secteurs en perpétuelle évolution. Le pôle Fabrication spéciale propose à ses clients ou à ses distributeurs de travailler main dans la main avec eux, afin de leur fournir une réponse précise intégrant toutes leurs demandes : identité d'entreprise, sécurité, exigences normatives (haute visibilité, ■■■



■■■ retardateur de flamme, risque électrostatique, protection chimique...). Trois services sont proposés par le site de Liergues: la customisation, simple personnalisation réalisée à partir des gammes existantes avec des marquages patronymiques ou des logos; l'adaptation, en donnant au client la possibilité de combiner coloris, tissus et constructions à partir de lignes catalogue existantes; et enfin la création pure, sur mesure, à partir d'un cahier des charges précis.

Création

Le processus de création se déroule en trois phases: le produit est d'abord conçu par le styliste, puis reproduit par le modéliste, et enfin façonné par le prototypiste. Chaque atelier de Molinel procède ainsi dans son propre bureau d'études, pour du standard comme pour de la fabrication spéciale. À Liergues, c'est Sébastien Benevent qui est chargé d'imaginer les nouvelles collections ou d'accompagner les clients lors d'une création spécifique. Le styliste cite comme sources d'inspi-

ration «*les salons, Internet, et surtout les habits de tous les jours*». Car le *workwear* n'a jamais été autant prisé, notamment par les artisans et autres professionnels du bâtiment. Leurs vêtements doivent être confortables, protecteurs, conformes aux normes, et désormais utilisables au quotidien en toute occasion. «*Ils souhaitent de plus en plus pouvoir les utiliser dans la vie de tous les jours ou lors de leurs rendez-vous avec des clients*.» L'essence même du *workwear*, en somme: «*On se rapproche du prêt-à-porter, ajoute le styliste, en proposant quelque chose de tendance*.»

Une évolution loin d'être surprenante: depuis de nombreuses années déjà, des marques initialement spécialisées dans les équipements professionnels comme Carhartt et Dickies pour les vêtements, ou Timberland pour les chaussures (pour ne citer qu'elles), ont largement dépassé ce statut pour devenir des références à la mode sous l'influence de la culture américaine. Alors, après le Levi's, place au Molinel? ▲

Protac

 WOOD FOR LIFE

FACADE BOIS

 bardage épicea finition saturateur



essentiel[®]

 finition & matière bois



protacfrance.com

Rose

 GROUPE

 POUR MEILLEUX BÂTIR



Vos connexions extérieures moins chères ? Ce n'est que justice !

Simpson Strong-Tie défend le pouvoir d'achat des concepteurs d'aménagements extérieurs avec les connecteurs ZPRO, parfaits compromis entre l'inox et l'acier galvanisé.

Ce revêtement innovant et exclusif est une couche protectrice qui permet aux connexions ZPRO d'être installées en classe de service 3. Destinées à la plupart des aménagements extérieurs, elles sont une alternative économique à l'acier inoxydable A4, pour construire des carports, terrasses ou claustras résistants et durables. Pour vaincre les intempéries tout en défendant votre budget, signez vos connexions extérieures d'un Z qui veut dire ZPRO !

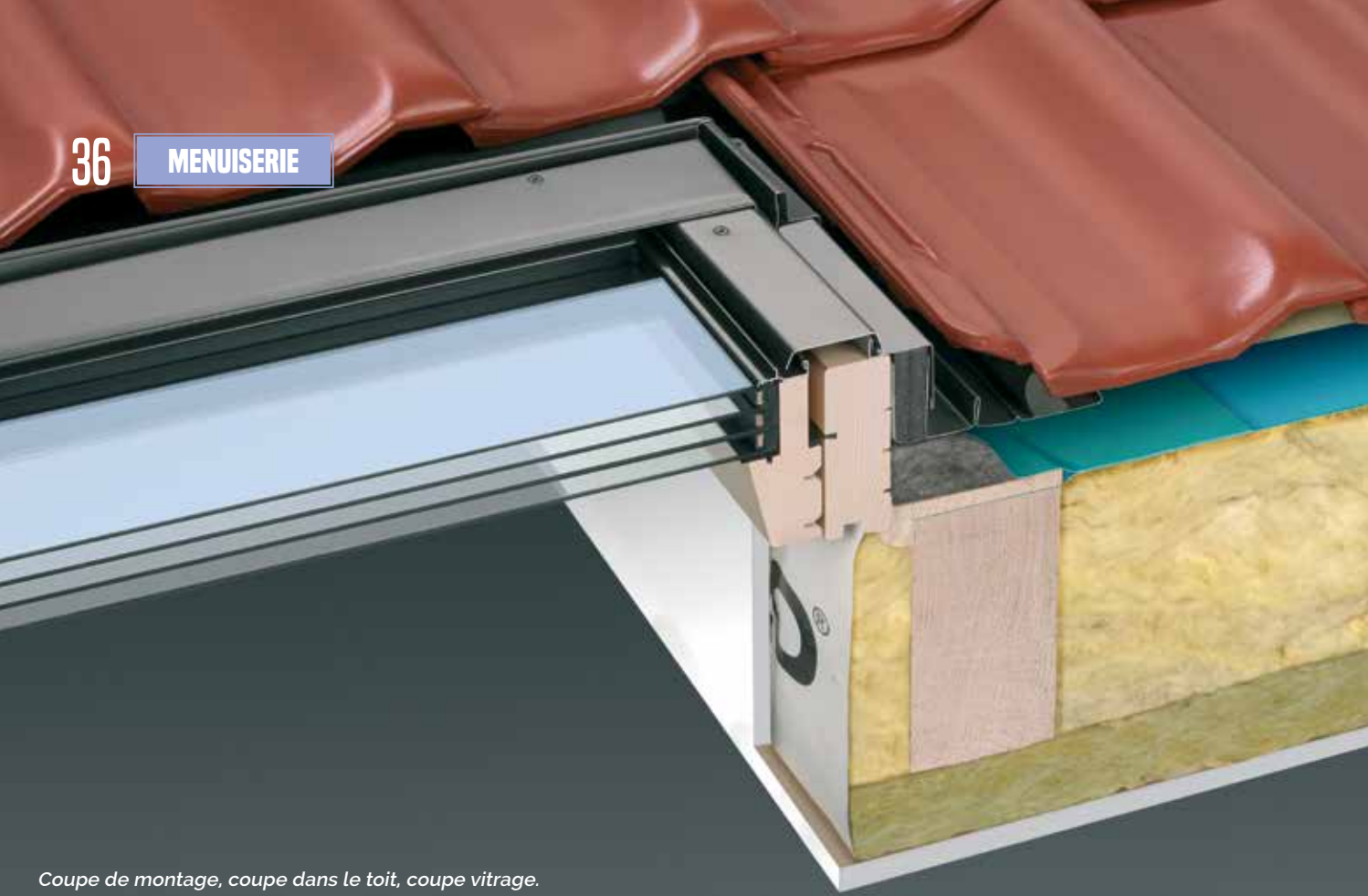


Retrouvez notre catalogue de solutions sur www.strongtie.eu



SIMPSON

Strong-Tie



Coupe de montage, coupe dans le toit, coupe vitrage.

FAKRO VISE LA PREMIÈRE PLACE

D'origine polonaise, Fakro est le deuxième plus grand fabricant de fenêtres de toit derrière Velux, avec près de 15% de parts du marché mondial.

PAR PIERRE-OLIVIER CHANEZ

Selon Fakro, « d'après les statistiques de 2017, 78% des fenêtres sont installées pendant la rénovation de bâtiments, tandis que 22% le sont dans des bâtiments nouveaux. Pour cette raison, la marque propose une large gamme de fenêtres de toit qui peuvent être utilisées dans les nouveaux bâtiments et lors d'une rénovation. Le choix d'une fenêtre de toit de remplacement dépend principalement de la dimension de l'ancienne fenêtre et de l'ampleur des travaux de rénovation. L'utilisation des fenêtres de toit Fakro modernes, avec un système d'assemblage et une isolation, améliore positivement l'efficacité énergétique non seulement de combles, mais de l'ensemble des bâtiments. »

Le fabricant polonais va plus loin. Il ne s'agit pas de remplacer ses propres produits, mais de remplacer une autre marque! Si la construction du toit et l'isolation thermique sont en bon état, il est facile et relativement rapide de remplacer les fenêtres de toit sans interférer avec l'habillage intérieur. Dans ce cas, il est préférable de choisir une fenêtre Fakro, qui correspond parfaitement aux dimensions et à l'ébrasement de la fenêtre de toit existante. À cet effet, il est recommandé d'utiliser les fenêtres de toit, et le raccord pour la rénovation nommé Fakro REnov, proposées en deux variantes:

- Fenêtres de toit à rotation FTP-V REnov.
- Fenêtres de toit à projection-rotation FPP-V REnov Max.





OSMO : LA SOLUTION POUR VOS BOIS EXTERIEURS.



LASURE NATURELLE À L'HUILE



PEINTURE DE CAMPAGNE



LASURE MONOCOUCHE HSPLUS



CONTACT@OSMO.FR



HUILE PROTECTRICE UV



WWW.OSMO.FR

DÉCOUVREZ NOTRE AUTRE PUBLICATION

TOITURE

L'ARTISAN COUVREUR MAGAZINE

Je m'abonne à **Toiture magazine** 4 numéros par an

France métropolitaine	55 €
UE+Suisse+Dom-Tom	65 €
Hors UE	80 €

ABONNEZ VOUS EN LIGNE SUR ESHOP.BOISNEWSMEDIA.COM ET BÉNÉFICIEZ D'UNE REMISE DE 30% AVEC LE CODE **TM21YR**

Nom Prénom

Adresse

Ville Code postal

Pays Téléphone

Télécopie E-mail

Société Domaine d'activité

Fonction

Mode de règlement :

Par virement : **Société générale**
IBAN : FR76 30003 03327 00020618454 82 - BIC : SOGEFRPP

Pour paiement par carte bancaire ou Paypal

Rendez-vous sur notre site internet : eshop.boisnewsmedia.com

Par chèque bancaire ou postal à l'ordre de SPC Éditions

Signature :

Si vous êtes ressortissant de l'UE, précisez votre numéro de TVA

En application de l'article 27 de la loi du 6 janvier 1978, vous bénéficiez d'un droit d'accès et de rectification des données qui vous concernent. Si vous ne souhaitez pas qu'elles soient utilisées par des tiers, merci de le signaler par écrit au service abonnements.

Coupon à renvoyer accompagné de votre règlement à :
SPC ÉDITIONS - 41 rue du télégraphe - 75020 Paris
Tél. : 01 40 33 33 30 - E-mail : infos@boisnewsmedia.com



LE NETTOYAGE DE TERRASSES EN BOIS À SEC.

PLUS VITE, PLUS PROPRE, PLUS SIMPLE.
SANS EAUX SALES ET POLLUÉES, ECOLOGIQUE.
DÉCOUVREZ LES BROSEUSES FG FLOORTEC,
DEVENEZ PARTENAIRE DE NOTRE RÉSEAU ET
PROFITEZ DES NOMBREUX AVANTAGES DE CE
PARTENARIAT PROFESSIONNEL:

- FORMATION
- MARKETING
- PUBLICITÉ
- COMMUNICATION
- APPROVISIONNEMENT
- FINANCEMENT

POUR PLUS D'INFORMATIONS CONSULTEZ NOTRE SITE
OU APPELLEZ AU 07 88 44 05 20



WWW.NETTOYAGE-TERRASSES.FR

N° 72 - mai - juin 2023

La fenêtre quadruple vitrage FTT U8 Thermo de Fakro a obtenu le certificat Passivhaus. Avec un $U_w = 0,58W/m^2K$, cette fenêtre possède les meilleures performances thermiques du marché, obtenues en utilisant le raccordement d'étanchéité EHV-A AT Thermo (inclus dans le prix et livré avec la fenêtre).



■ ■ ■ Cette gamme de produits permet de remplacer les fenêtres de toit Velux fabriquées dans les années :

- 1970-1992 (fenêtres de la série GGL).
- 1992- 2000 (fenêtres de la série VES).
- 1991- 2013 (fenêtres de la série V21).
- depuis mai 2013 (fenêtres de la série V22).

Les fenêtres Fakro REnov sont fabriquées avec les mêmes dimensions d'embrasement que les anciennes fenêtres de toit de la marque Velux, tout en gardant les dimensions hors tout des fenêtres Fakro. L'avantage de cette solution est de garder les anciens habillages intérieurs, et donc de limiter les coûts liés au remplacement des fenêtres de toit. Pour devenir calife à la place du calife !

Pourquoi remplacer les fenêtres de toit ?

1- Elles ne répondent pas aux exigences actuelles d'isolation thermique. Les fenêtres de toit actuelles sont conformes aux réglementations de construction, en évolution rapide, et répondent à des exigences élevées en matière d'économie d'énergie. Au cours du temps, les exi-

gences relatives aux paramètres d'isolation thermique des fenêtres de toit ont été accrues à plusieurs reprises. Les fenêtres de toit produites aujourd'hui surpassent définitivement les propriétés d'isolation thermique des fenêtres d'il y a deux décennies.

2- Elles ont été mal exploitées. La durabilité des fenêtres de toit est également influencée par leur bon fonctionnement et le microclimat du comble. Une ventilation efficace élimine l'excès d'humidité de la pièce, ce qui minimise la possibilité de condensation sur les fenêtres de toit. Dans les pièces mal ventilées, l'humidité peut augmenter, ce qui a un effet négatif sur les fenêtres de toit.

3- Elles se sont usées pendant l'utilisation. Les fenêtres de toit sont exposées à des conditions météorologiques extrêmes, de la chaleur estivale aux fortes pluies, à la grêle et aux chutes de neige. Leur durabilité est conçue pour plusieurs dizaines d'années (de vingt à trente ans), et comme tous les produits, elles s'usent également pendant le fonctionnement.

4- La technologie de fabrication des fenêtres de toit a évolué au fil du temps.

Le produit lui-même ainsi que les solutions qui sont utilisées diffèrent considérablement des fenêtres fabriquées voici plusieurs dizaines d'années. Les paramètres et les solutions techniques actuels se situent à un niveau beaucoup plus élevé et augmentent ainsi la durabilité, l'efficacité énergétique et la sécurité des fenêtres de toit. ▀





Le fraisage de précision simplifié

Le portefeuille d'outils Shaper ne cesse de s'agrandir. Optimise ton atelier et découvre avec Origin, Workstation et Plate un système intégral qui apporte la précision numérique à tes processus de travail.

shapertools.com



En apprendre plus sur
shapertools.com

LA WALLONIE TERRE D'INNOVATIONS

Organisé tous les deux ans, le concours Fibres d'or met à l'honneur des entrepreneurs wallons engagés dans le développement de la filière forêt-bois locale. Cette année, le jury franco-belge* a récompensé quatre initiatives parmi les nombreux candidats en lice. Découverte des lauréats.

FIBRES
D'OR

PAR ADÈLE CAZIER



INNOVATION PROCÉDÉ

Mieux valoriser le robinier wallon

Le lauréat de cette catégorie est le projet de valorisation du robinier imaginé par la menuiserie RespectTable. Située à Warisoulx, l'entreprise créée en 2013 et spécialisée dans l'aménagement intérieur et extérieur propose de créer une filière d'approvisionnement locale en robinier wallon. Très présents le long des routes, dans les friches industrielles ou dans les carrières, ces arbres sont le plus souvent broyés pour être transformés en biomasse. Avec RespectTable, l'entreprise namuroise prévoit de les récupérer pour les valoriser en planches de terrasse et de bardage pour sa propre consommation et, à termes, en commercialisant ces produits auprès d'autres entreprises. Sachant que le robinier est la seule essence locale de classe 1 imputrescible qui puisse se substituer aux bois tropicaux fréquemment utilisés en aménagement extérieur.



INNOVATION PRODUIT

Plein cadre sur le frêne et le noyer

L'entreprise Zafi Cycles, située à Limelette depuis 2020, se distingue dans la catégorie Innovation Produit pour la fabrication de cadres de vélos Wallons en frêne et en noyer local. En alliant technologie et artisanat, l'entreprise propose un produit local et innovant aux multiples qualités techniques et esthétiques. Le bois se révèle un formidable matériau d'ingénierie, particulièrement ici puisque sa structure cellulaire peut être assimilée à un réseau d'amortisseurs naturels qui absorbe les vibrations et rend le pilotage confortable. Par ailleurs, dans ces

cadres, les essences sont choisies et mises en œuvre sur base de leurs qualités propres, permettant ainsi une exploitation optimale du potentiel du bois. Après une trentaine de modèles fabriqués en 2022, la jeune entreprise espère franchir la barre des 300 vélos d'ici trois ans.

JEUNE ENTREPRENEUR

La construction bois par essence

Le jeune entrepreneur lauréat est Florian Huet, gérant de la SRL Florian Huet située à Spontin. Après des études d'architecture et de dessinateur en construction, et un passage par une grosse entreprise de construction bois, Florian Huet se lance dans l'entrepreneuriat en 2017 et crée sa société spécialisée dans les aménagements extérieurs et la construction de maisons individuelles et de pergolas en bois intégrant des produits locaux et issus de l'économie circulaire. Depuis six ans, l'entreprise poursuit son développement. Elle emploie aujourd'hui sept personnes et s'apprête à accueillir un nouvel atelier de préfabrication, pour encore réduire les délais sur chantier, ainsi qu'un showroom pour l'accueil des clients.



FORMATION

Un négoce à la page

Le lauréat dans cette catégorie est l'entreprise familiale Biemar Bois, un négociant spécialisé dans la distribution de produits bois et drivés sur les sites de Malmedy et Soumagne. Soucieux de l'intégration et de l'évolution de son personnel, le négoce propose à ses 140 collaborateurs trois parcours de formations (générale, qualifiante et continue) pour se tenir à la page des dernières évolutions du secteur en termes de logistique, de commerce, d'administration ou de production. Ce qui équivaut actuellement à 5 000 heures de formation par an. ▲

**Sylvie Loutz, Gestionnaire de projets en construction durable à la Direction du Développement durable du SPW ; Thomas Baudot, Chargé de mission structuration filière bois au sein de l'interprofession Fibois Hauts-de-France ; Renaud Delhaye, Expert en transformation numérique des entreprises à l'Agence du Numérique.*



LES PANNEAUX DE TOITURE D'UNILIN INSULATION

La division isolation du groupe belge dévoile deux nouvelles gammes de panneaux de toiture tout en un : Ussystem Roof DS FR 30 HD et Ussystem Roof DS Acoustic HD. Principalement destinés aux ERP, ces panneaux sandwichs chevronnés répondent, en termes de sécurité incendie et d'acoustique, aux exigences réglementaires des lieux accueillant du public. Certifiés Acermi, ils bénéficient de performances thermiques similaires grâce à l'association d'une couche inférieure de laine de roche de haute densité et d'une couche supérieure en mousse de polyuréthane avec pare-vapeur, pour un R de 5,45 à 8,70 m².K/W. Ils sont également dotés d'une très bonne résistance au feu (REI30), et sont particulièrement adaptés aux toitures de grande portée avec des dimensions allant jusqu'à 8 m de long pour une largeur de 1,2 m. La référence Acoustic offre en sus une sous-face perforée autorisant une plus grande absorption des bruits. La pose s'effectue sur les pannes de charpente, soit perpendiculaire à l'égout, soit parallèle à l'égout avec l'ajout d'un écran de sous-toiture HPV. Quatre finitions sont disponibles pour la version classique, et cinq finitions pour la version acoustique.

AB BOUTIQUE

LE MARTEAU-CLOUEUR MULTIFONCTION 3731

DE **KMR**

KMR, fabricant d'appareils pneumatiques et d'éléments de fixation pour les artisans dans la construction bois, a développé un marteau-cloueur multifonction. Ce cloueur pneumatique permet de fixer des pointes de 2,5 à 6 mm de diamètre, et jusqu'à 300 mm de longueur. Son faible poids (1,5 kg) et sa bonne prise en main grâce à sa poignée en cuir et son attache Velcro en font l'outil idéal pour clouer des pointes vrac de charpente, de couverture, et des pointes d'ancrage pour sabots et équerrés.



LES REVÊTEMENTS DE SOL EN BOIS DENSIFIÉ

DE **BJELIN**

Bjelin, anciennement connu sous le nom de Välinge, étoffe sa gamme de revêtements de sol en bois densifié. Dotée d'une surface laquée brossée et d'un nouveau vernis Classe 33, elle convient pour des applications résidentielles et commerciales à fort trafic. Déclinées en quatre tailles permettant d'imaginer différentes configurations de pose, les lames sont dotées de la technologie brevetée Woodura, qui permet d'obtenir des sols plus durables et plus résistants. Elles bénéficient également de la technologie 5G Dry, développée en interne par Välinge Innovation : un système de verrouillage des sols résistant à l'eau qui permet une installation rapide, facile et durable des lames grâce à des joints empêchant l'eau d'y pénétrer.





FN WALLY, LE REVÊTEMENT MURAL DÉCO

DE **NEUHOFER**

Le fabricant autrichien propose un panneau en MDF purement esthétique, qui joue son rôle de revêtement mural décoratif grâce à un film structuré collé sur sa surface. Six profilés sont disponibles pour des panneaux de 2670 x 118 x 14,5 mm, avec des baguettes de finition assorties au décor choisi. Si différents décors standard sont proposés, le collage d'une feuille décorative obtenue par impression numérique ouvre de nombreuses possibilités esthétiques. D'autant que la société familiale a réalisé de gros investissements – notamment en machines d'impression numérique ultramodernes – sur son site de Zell am Moos fin 2022.

LES VIS À FERRURE

D' **HECO SCHRAUBEN**

En plus de l'élargissement de la gamme en vue de tailles d'entraînement variables (voir *AB Boutique n°71*), Heco propose désormais des vis à ferrures d'un diamètre de 3,5 mm. Le diamètre de la tête est optimisé pour les montages de ferrures et garantit ainsi – équipé d'un embout T-Drive T-15 – une précision d'ajustement optimale dans les ferrures standard avec un chanfrein de 90°. Afin de tenir compte des exigences de la construction en bois, cette variante est également proposée en version avec poches de fraisage.



LE CASQUE BOLT 200 DE **MILWAUKEE**



5 ans portée et 10 ans en stockage. Polyvalent, il existe en version ventilée pour le travail en hauteur ou non ventilée. Le casque se règle facilement et s'adapte à toutes les morphologies de tête grâce à son système de réglage au niveau de la nuque (de 52 à 68 cm).

Milwaukee® poursuit le développement de sa gamme d'équipement de protection avec le casque Bolt™ 200. Ultra-sécuritaire et personnalisable selon les métiers, il couvre les deux normes obligatoires sur les chantiers (En 397 pour le travail au sol et En 12492 pour le travail en hauteur) et apporte aux professionnels du bâtiment un équipement sur mesure : lampe frontale, écran de protection, sur-lunettes, stylo, protège-oreilles... La coque intérieure est conçue en Lexan, un matériau résistant doté d'une bonne élasticité qui permet au casque de mieux absorber les chocs et d'éviter tout risque de compression de la boîte crânienne. Extrêmement résistant, il possède une durée de vie de



LES PROFILÉS LAM EFFET TASSEUX DE MOCOPINUS

Mocopinus présente ses nouveaux lambris LAM effet tasseux en bois massif (épicéa du Nord) traité thermiquement. Faciles à mettre en œuvre horizontalement ou verticalement, ils offrent un design moderne et épuré et permettent d'améliorer l'acoustique d'une pièce. Proposés en quatre coloris avec surface brossée (naturel, blanc, noir mat et blanc iceberg), ils peuvent bénéficier de l'application d'une couche de finition soit totalement pour une accentuation nette de la surface, soit partiellement pour obtenir un effet vintage. Les profilés à rainure-languette peuvent être fixés sur une ossature grâce à des clips de fixation pour profilés bois (5 mm), ou être posés sans ossature à l'aide d'une colle de montage. Pour rappel : en raison du traitement thermique, le bois a une plus grande stabilité dimensionnelle mais est plus fragile et plus sensible aux cassures et fissures.



LES ACCESSOIRES ET OUTILS OSTERMANN POUR L'APPLICATION DE COLLES

Afin de faciliter le travail des menuisiers-agenceurs, Ostermann dispose d'une large gamme d'accessoires et d'outils pour l'application de colles. Pour une application rapide et régulière de colle blanche sur de grandes surfaces, Ostermann recommande l'encolleuse manuelle Pfohl : un appareil manuel robuste, qui applique avec précision la quantité de colle nécessaire par le biais d'un rouleau en caoutchouc mousse. Pour éviter les taches lors du transvasement de la colle du seau au réservoir de l'encolleuse manuelle, la pompe à colle Easy-Pump permet, quant à elle, de remplir rapidement et proprement des récipients. Après les travaux, le Leimport assure pour sa part le rangement du flacon de colle sur l'établi, et évite le dessèchement de la pointe de colle.



LA DALLE ACOUSTIQUE LINÉA POP DE LAUDESCHER

Laudescher a trouvé une solution pour optimiser sa matière première : récupérer les petites sections de bois inutilisées et les transformer en dalles acoustiques de plafond. Les éléments inférieurs à 1 265 mm de longueur ainsi valorisés permettent au fabricant français de proposer une alternative aux sempiternelles dalles de 60 x 60 cm que l'on retrouve dans tous les ERP ou bureaux à l'ancienne. Les dalles Linéa Pop mesurent 595 x 575 mm et viennent se poser directement sur une ossature T24 classique, à la place des anciennes. Chacune se compose de lames de pin à plat de 42 mm de largeur pour 20 mm de profondeur posées sur un absorbant acoustique, pour un apport aussi technique qu'esthétique.

LE RÉSEAU ARTISANS&BOIS

DES PARTENAIRES NÉGOCIANTS SPÉCIALISTES DU BOIS

Pour devenir négociant partenaire, contactez Sarah Tep par e-mail : st@boisnewsmedia.com

SOCIÉTÉ	VILLE	TÉL
SAMSE BM OLLIER BOIS MCD	01000 SAINT-DENIS-LES-BOURG	04 74 50 29 20
BOURG MATERIAUX OLLIER BOIS	01000 SAINT-DENIS-LES-BOURG	04 74 50 29 20
PANOFRANCE	02880 CROUY	03 23 73 20 01
PARTEDIS	03000 MOULINS	04 70 44 00 79
PERREIN	03300 CUSSET	04 70 98 37 61
SAMSE SISTERON	04200 SISTERON	04 92 61 03 15
SAMSE BARCELONNETTE	04400 BARCELONNETTE	04 92 81 04 92
SAMSE GAP	05005 GAP CEDEX	04 92 53 03 02
SAMSE ODDOS BRIANCON MCD	05100 BRIANCON	04 92 21 36 54
DISPANO LE CANNET	06110 LE CANNET	04 93 69 08 00
CENTRALE ANTIBOISE BOIS	06370 MOUANS SARTOUX	04 92 91 48 00
DISPANO CARROS	06515 CARROS	04 92 02 65 65
CHAUSSON MATERIAUX	06516 CARROS	04 93 08 17 17
BOIS ET MATERIAUX RESEAU PRO	08000 CHARLEVILLE-MEZIERES	03 24 53 81 44
GEDIMAT SPIRE	08013 CHARLEVILLE-MEZIERES CEDEX	03 24 33 79 79
SOCOBOIS	10430 ROSIERES	03 25 71 35 77
PANOFRANCE	11000 CARCASSONNE	04 68 25 37 69
GEDIBOIS RODEZ	12033 RODEZ CEDEX 9	05 65 42 20 21
BATIBOIS NEBOPAN	12450 LA PRIMAUBE	05 65 71 33 02
CBC MARSEILLE	13002 MARSEILLE	04 91 11 64 40
DISPANO MARSEILLE ST-PIERRE	13005 MARSEILLE	04 96 12 22 80
PANOFRANCE	13015 MARSEILLE	04 96 15 60 60
JULLIER NEGOCE BOIS SAS	13120 GARDANNE	04 42 58 37 22
SOBOMA SYLVALLIANCE	13124 PEYPIN	04 42 72 11 20
DISPANO MARSEILLE ST VICTORET	13730 ST-VICTORET	04 42 10 08 00
SETIN LISIEUX	14100 LISIEUX	02 31 48 53 35
PANOFRANCE	14290 ORBEC	02 31 32 72 15
SAVARE LE BOIS DU NORD	14370 MOULT	02 31 39 80 30
TRONSSON GRENIER BRICO PRO ET CIE	14400 BAYEUX	02 31 92 90 00
DENIS MATERIAUX	14430 DANESTAL	02 31 79 43 13
PANOFRANCE	14460 COLOMBELLES	02 31 70 77 07
BOIS ET MATERIAUX RESEAU PRO	14602 HONFLEUR	02 31 81 65 65
DISPANO CAEN GIBERVILLE	14730 GIBERVILLE	02 31 35 84 30
BOIS ET MATERIAUX RESEAU PRO	14760 BRETTEVILLE S/ODON	02 31 29 26 60
SETIN CAEN	14760 BRETTEVILLE SUR ODON	02 31 29 50 20
LAFON	15000 AURILLAC	04 71 63 59 45
VM SIMA	16000 ANGOULEME	05 45 61 07 84
PARTEDIS	16710 ST-YRIEIX S/CHARENTE	05 45 68 65 22
CIBM LA ROCHELLE	17000 LA ROCHELLE	05 46 51 40 00
PARTEDIS	17000 LA ROCHELLE	05 46 67 98 30
DISPANO LA ROCHELLE PERIGNY	17180 PERIGNY	05 46 34 40 92
BDR L'ENTREPOT DU BOIS	17400 POURSAY-GARNAUD	05 46 32 59 59
VM SIMA	17440 AYTRE	05 46 30 06 30
CHAPIER SAS BOURGES	18000 BOURGES	02 48 70 50 45
PANOFRANCE	18230 ST-DOULCHARD	02 48 27 51 30
HERCULE	18390 SAINT-GERMAIN-DU-PUY	02 48 24 14 46
PARTEDIS	19000 TULLE	05 55 20 14 50
DISPANO BRIVE	19600 ST-PANTALEON-DE-LARCHE	05 55 87 28 58
ANCHETTI	20700 AJACCIO	04 95 23 65 23
HAUT-DOUBS BOIS	21110 COLONGES-LES-PREMIERES	03 80 39 49 71
DORAS CHENOVE	21300 CHENOVE	03 80 42 33 00
SCIERIE GAITEY	21320 POUILLY-EN-AUXOIS	03 80 90 81 70
PANOFRANCE	21602 LONGVIC	03 80 66 26 42
ARMOR BOIS	22003 SAINT-BRIEUC	02 96 68 24 00
BOIS ET MATERIAUX RESEAU PRO	22360 LANGUEUX	02 96 52 42 70
ARMOR BOIS (JEAN HUE) NEBOPAN	22360 LANGUEUX	02 96 62 20 50
PARTEDIS	22360 LANGUEUX	02 96 52 00 00
GEDIBOIS	24200 SARLAT-LA-CANEDA	05 53 31 46 46
VM PIEGUT	24360 PIEGUT PLOUVIERS	05 53 56 46 11
BOIS ET DERIVES DE VOJUEAUCOURT	25420 VOJUEAUCOURT	03 81 98 56 74
BMC (BOIS MATERIAUX COMTOIS)	25770 FRANOIS	03 81 51 10 66
SAMSE ARMAND BOIS MCD	26000 VALENCE	04 75 44 25 27
SAMSE VALENCE	26000 VALENCE	04 75 41 89 41
CHAMBOST MATERIAUX SYLVALLIANCE	26106 ROMANS-SUR-ISERE CEDEX	04 75 70 48 00
BOIS DE PROVENCE ET DU VIVARAIS	26200 MONTELMAR	04 75 90 19 94
SIBILLE	26216 MONTELMAR CEDEX	04 75 00 23 00
DISPANO BOURG-LES-VALENCE	26500 BOURG-LES-VALENCE	04 75 83 08 40
CICA NEBOPAN	26540 MOURS-SAINT-EUSEBE	04 75 05 68 68
BOIS ET DERIVES DE L'EURE (BDE)	27210 BEUZEVILLE	02 32 56 89 17
QUINCAILLERIE GERMAIN	27300 BERNAY	02 32 43 01 45
SETIN MARTOT	27340 MARTOT	02 32 96 97 60
SETIN EVREUX	27930 GUICHAINVILLE	02 32 31 87 90
QUINCAILLERIE BEAUCERONNE	28000 CHARTRES	02 37 88 04 65
RATHEAU	28310 LE PUISET	02 37 90 00 46
BOIS ET MATERIAUX RESEAU PRO	28630 BARJOUVILLE	02 37 88 20 20
DISPANO BREST	29200 BREST CEDEX 09	02 98 03 82 82
CASTEL BOIS	29290 SAINT-RENAN	02 98 84 21 95
QUEGUINER MATERIAUX MCD	29400 LANDIVISIAU	02 98 29 30 31
BOIS ET MATERIAUX RESEAU PRO	29490 GUIPAVAS	02 98 32 04 00

SOCIÉTÉ	VILLE	TÉL
BOIS ET MATERIAUX RESEAU PRO	29600 MORLAIX	02 98 88 40 42
BOIS ET MATERIAUX RESEAU PRO	29700 PLUGUFFAN	02 98 82 76 76
GEDIMO COUM	29850 GOUESNOU	02 98 41 99 22
COMPTOIR CEVENOL DU BOIS	30100 ALES	04 66 54 21 91
DISPANO NIMES	30900 NIMES	04 66 84 00 50
PANOFRANCE LA GLACIERE	31017 TOULOUSE	05 61 40 39 22
BOIS ET MATERIAUX MEYER	31084 TOULOUSE CEDEX	05 61 40 39 22
MEYER	31100 TOULOUSE	05 61 40 39 22
CENTRALE TOULOUSAIN DES BOIS	31490 LEGUEVIN	05 61 86 72 59
DISPANO TOULOUSE	31506 TOULOUSE CEDEX 5	05 62 16 67 67
ARMENGOL SA	31700 BEAUZELLE	05 61 59 91 91
QUINCAILLERIE FOUGERE	33000 BORDEAUX	05 56 91 41 28
PARTEDIS	33080 BORDEAUX CEDEX	05 57 96 52 30
LABENNE ROUGIER	33100 BORDEAUX	05 56 40 50 51
DGL BOIS	33127 SAINT-JEAN-D'ILLAC	05 56 21 81 71
COMPTOIR REOLAIS DES BOIS (FILIALE DE L.ROUGIER)	33190 LA REOLE	05 56 61 01 32
GARONNE BRICOLAGE SARL	33190 LA REOLE	05 56 61 25 23
MBA (MATERIAUX BOIS AQUITAINE) NEBOPAN	33220 PINEUILH	05 57 41 09 72
PANOFRANCE	33270 FLOIRAC	05 56 38 50 00
APPROBOIS	33326 EYSINES CEDEX	05 56 28 41 41
VM FARGEAUDOUX MCD	33326 EYSINES CEDEX	05 56 28 56 28
VM BORDEAUX BOIS	33560 CARBON BLANC	05 57 77 34 34
MBA (MATERIAUX BOIS AQUITAINE) NEBOPAN	33700 MIGNAC	05 56 34 14 14
SUD AFFUTAGE CADIEUX	34070 MONTPELLIER	04 67 58 10 05
SN PANODOC	34420 VILLENEUVE LES BEZIERES	04 67 30 47 35
PANOFRANCE	34500 BEZIERES	04 67 76 17 14
PANOFRANCE	34920 LE CRES	04 67 87 49 49
BOIS D'OC	34970 LATTES	04 67 58 85 07
QUEGUINER RENNES	35000 RENNES	02 23 46 35 36
DISPANO RENNES	35091 RENNES CEDEX 9	02 99 31 28 66
PEIGNE MATERIAUX DOL-DE-BRETAGNE	35120 DOL-DE-BRETAGNE	02 99 48 03 47
DOINEAU BOIS ET MATERIAUX	35130 LA GUERCHE-DE-BRETAGNE	02 99 96 23 67
PELTIER BOIS	35133 JAVENE	02 99 94 81 89
MASSON BOIS ET MATERIAUX FOUGERAIS SYLVALLIANCE	35133 BEAUCE	02 99 99 44 56
DENIS MATERIAUX RENNES ST-JACQUES	35136 SAINT-JACQUES-DE-LA-LANDE	02 99 50 17 17
DENIS MATERIAUX COMBOURG	35270 COMBOURG	02 99 73 05 18
BOIS ET MATERIAUX RESEAU PRO	35400 ST-MALO CEDEX	02 99 21 16 16
DENIS MATERIAUX	35480 MESSAC	02 99 34 78 09
GEDIMO RENNES	35510 CESSON SEVIGNE	02 23 35 10 60
ABACA SALOME	35520 MELESSE	02 99 13 02 03
BSM (BOIS DE ST MALO)	35540 MINIAC MORVAN	02 99 58 07 07
BOIS ET MATERIAUX RESEAU PRO	35600 REDON CEDEX	02 99 71 66 66
PEIGNE MATERIAUX PLEURTUIT	35730 PLEURTUIT	02 23 17 19 10
BOIS ET MATERIAUX RESEAU PRO	35742 PACE CEDEX	02 99 29 51 51
VM BOIS DU BERRY	36270 EGUZON CHANTOME	02 54 47 43 37
VM SIMA TOURS	37100 TOURS	02 47 85 09 05
PANOFRANCE	37210 PARCAY MESLAY	02 47 29 12 29
SAMSE LA TOUR DU PIN	38110 LA TOUR DU PIN	04 74 97 26 44
SONNIER BOIS PANNEAUX MERCIER	38150 SALAISE SUR SANNE	04 75 34 52 80
SONNIER BOIS PANNEAUX MERCIER SYLVALLIANCE	38150 SALAISE SUR SANNE	04 37 02 29 92
RMS	38160 SAINT MARCELLIN	04 76 38 51 43
COMPTOIR BOIS MANUFACTURES (CBM)	38180 SEYSSINS	04 76 21 45 82
SAMSE ODDOS SEYSSINS MCD	38180 SEYSSINS	04 76 84 21 60
DICA MACHOT	38400 SAINT-MARTIN-D'HERE	04 76 25 82 83
MACHOT BOIS NEBOPAN	38400 SAINT-MARTIN-D'HERES	04 76 24 27 44
SAMSE CBA VOIRON MCD	38504 VOIRON	04 76 05 02 45
CIBM HEYRIEUX	38540 HEYRIEUX	04 78 40 06 86
DORAS LONS MONTMOROT	39005 LONS-LE-SAUNIER	03 84 87 19 91
AU FIL DU BOIS	39120 RAHON	03 84 70 93 02
QUINCAILLERIE DACLIN	39400 MOREZ	03 84 33 02 22
SAMSE LES COMPTOIRS DU BOIS MONTMOROT MCD	39570 MONTMOROT	03 84 87 19 91
DISPANO LABATUT	40300 LABATUT	05 58 98 14 49
GAUDELAS NEGOCE BOIS	41120 CHAILLES	02 54 74 39 75
TRENOIS DECAMPS SAINT-ETIENNE	42000 SAINT-ETIENNE	04 77 91 24 24
QUINCAILLERIE PETIT	42100 SAINT-ETIENNE	04 77 81 30 80
ACTON	42152 L'HORME	04 77 73 35 43
FROMAGE	42153 RIORGES	04 77 71 67 06
PARTEDIS	42160 ANDREZIEUX-BOUTHEON	04 77 55 20 33
CHAPIER SAS ROANNE	42300 RIORGES	04 77 68 90 90
DISPANO NANTES	44104 NANTES CEDEX 4	02 40 95 28 00
RESEAU PRO CHATEAUBRIANT	44110 CHATEAUBRIANT	02 40 81 12 38
PANOFRANCE MAILLAUD	44230 SAINT-SEBASTIEN-S/LOIRE	02 40 80 15 30
RESEAU PRO CLISSON	44330 MOUZILLON	02 40 54 00 00
BOIS ET MATERIAUX RESEAU PRO	44340 BOUGUENAIS	02 51 11 20 00
BOURGOIN BOIS SAS	44430 LE LOROUX-BOTTEREAU	02 51 71 94 00
GEDIMO OUEST NANTES	44470 CARQUEFOU	02 40 18 83 00
VM SIMA TRIGNAC	44570 TRIGNAC	02 40 45 90 90
BOIS ET MATERIAUX RESEAU PRO	44780 MISSILLAC	02 40 88 30 01
BARILLET (COMPTOIR) SYLVALLIANCE	45110 CHÂTEAUNEUF-SUR-LOIRE	02 38 58 43 37



SOCIÉTÉ	VILLE	TÉL
BOIS ET MATERIAUX RESEAU PRO	45140 ST-JEAN-LA-RUELLE	02 38 88 42 12
JORLIN	45140 INGRE	02 38 53 64 71
PERRONNET ETS	45600 SULLY-SUR-LOIRE	02 38 36 27 16
SCIERIE SEGUY	46250 GOUJOUNAC	05 65 36 68 54
SAMSE M+ AGEN	47240 BON ENCONTRE	05 53 96 46 46
PANOFrance	47300 VILLENEUVE-SUR LOT	05 53 70 30 80
TOLAZZI FRANCE	49230 TILLIERES	02 41 75 23 20
BOIS ET MATERIAUX RESEAU PRO	49290 CHALONNES-S/LOIRE	02 41 78 07 55
BOIS ET MATERIAUX RESEAU PRO	49340 NUAILLE	02 41 62 37 50
PARTEDIS	49430 DURTAL	02 41 21 16 16
PANOFrance	49460 MONTREUIL-JUIGNE	02 41 25 72 10
BOIS ET MATERIAUX RESEAU PRO	50001 ST-LO	02 33 57 41 31
BOIS ET MATERIAUX RESEAU PRO	51370 ST-BRICE-COURCELLES	03 26 09 33 45
GARNIER PRO	51800 SAINTE-MENEHOULD	03 26 60 84 01
SAMSE LES COMPTOIRS DU BOIS ST-DIZIER MCD	52100 SAINT-DIZIER	03 25 96 00 30
BOIS ET MATERIAUX RESEAU PRO	53200 CHATEAU-GONTIER	02 43 70 47 00
DISPANO CHANGE-LES-LAVAL	53810 CHANGE-LES-LAVAL	02 43 53 06 95
BOIS ET MATERIAUX RESEAU PRO	53960 BONCHAMP-LES-LAVAL	02 43 78 19 59
DISPANO NANCY	54000 NANCY	03 83 85 40 00
PANOFrance BATI FRANCOIS	54000 NANCY	03 83 30 93 09
PARTEDIS	56100 LORIENT	02 97 37 30 66
SOULAINE PERE ET FILS	56230 QUESTEMBERT	02 97 26 11 57
BOIS ET MATERIAUX RESEAU PRO	56305 PONTIVY CEDEX	02 97 25 11 69
BOIS ET MATERIAUX RESEAU PRO	56312 LORIENT CEDEX	02 97 83 01 35
BOIS ET MATERIAUX RESEAU PRO	56403 PLOUGOUMEL-EN-AURAY	02 97 24 19 60
56 DISTRIBUTION (PELTIER BOIS)	56600 LANESTER	02 97 76 87 37
PARTEDIS	56700 HENNEBONT	02 97 36 12 46
DENIS MATERIAUX NOYAL PONTIVY	56920 NOYAL-PONTIVY	02 97 38 31 06
PANOFrance	57061 METZ CEDEX 2	03 87 30 53 77
DISPANO METZ JOUY	57130 JOUY-AUX-ARCHES	03 87 65 02 98
BATI COLMAN	57520 GROSBLIEDERSTROFF	03 87 95 67 78
BATIFER	57602 FORBACH CEDEX	03 87 84 43 87
DISPANO NEVERS	58000 NEVERS	03 86 93 95 65
RESEAU PRO MULLET ROUBAIX	59100 ROUBAIX	03 20 75 58 11
SENELAR	59150 WATTRELOS	03 20 26 30 08
MEURANT SYLVALLIANCE	59600 GOGNIES-CHAUSSEE	03 27 53 15 70
EUROBOIS NORD	59630 CAPPELLE BROUCK	03 28 20 23 23
DESCABOIS	59640 DUNKERQUE	03 28 60 04 38
DESCAMPS	59700 MARCO-EN-BAROEUL	03 20 72 06 00
PANOFrance DUPREZ LESQUIN	59810 LESQUIN	03 20 87 46 87
DISPANO LILLE LESQUIN	59813 LESQUIN CEDEX	03 20 49 36 36
FRIBOIS	59874 WAMBRECHIES CEDEX	03 20 78 85 92
FAILLE	59930 LA CHAPELLE D ARMENTIERES	03 20 10 51 51
DISPANO BEAUVAIS	60000 BEAUVAIS	03 44 15 60 70
QUINCAILLERIE PICARDE	60000 BEAUVAIS	03 44 03 03 20
CATIMEL NEBOPAN	60280 VENETTE	03 44 40 14 86
ROIMIER TESNIERE FLERS	61100 FLERS	02 33 14 35 00
STRAT'ELSE	61200 ARGENTAN	06 81 70 84 43
BOIS ET MATERIAUX RESEAU PRO	61250 VALFRAMBERT	02 33 81 11 50
ROIMIER TESNIERE ALENCON	61250 VALFRAMBERT-ALENCON	02 33 31 21 21
MENEBOO BOIS	62217 BEAURAINS	03 21 73 56 00
DUCCOS SAS	63014 CLERMONT-FERRAND CEDEX 2	04 73 42 25 70
PARTEDIS	63100 CLERMONT-FERRAND	04 73 92 43 31
GABRIEL SAS	63500 ISSOIRE	04 73 55 06 09
DISPANO BAYONNE	64100 BAYONNE	05 59 50 37 37
DISPANO PAU LONS	64140 LONS	05 59 32 15 82
PANOFrance	64230 LESCAR	05 59 81 00 38
DURRUTY BOIS	64500 ST-JEAN-DE-LUZ	05 59 51 16 78
BOUNEY	64600 ANGLET	05 59 03 72 58
PANOFrance TARDES	65000 TARDES	05 62 93 00 56
PANOFrance	65000 TARDES	05 62 93 00 36
PANOFrance PERPIGNAN	66000 PERPIGNAN	04 68 61 26 81
PANOFrance	66000 PERPIGNAN	04 68 61 26 81
PANOFrance	67100 STRASBOURG	03 90 40 24 90
FELDER GROUP ALSACE	67118 GEISPOLSHHEIM	03 88 67 10 61
DISPANO STRASBOURG GEISPOLSHHEIM	67118 GEISPOLSHHEIM	03 88 55 53 53
DISPANO HAGUENAU SCHWEIGHOUSE	67590 SCHWEIGHOUSE/MODER	03 88 73 35 90
BATIBOIS	68004 COLMAR	03 89 20 14 14
BATIFER	68120 RICHWILLER	03 89 52 41 11
COMPTOIR DES BOIS ENSISHEIM	68190 ENSISHEIM	03 89 76 34 27
DISPANO MULHOUSE KINGERSHEIM	68260 KINGERSHEIM	03 89 50 30 40
THIVEL ET BEREZIAT	69007 LYON	04 72 76 80 55
PIERRE BILLAT SA	69120 VAULX EN VELIN	04 72 97 07 70
CORNE NEBOPAN	69200 VENISSIEUX	04 78 75 84 66
PANOFrance	69330 MEYZIEU	04 78 31 46 55
SAMSE OLLIER BOIS MCD	69400 LIMAS	04 74 02 98 20
ETS MAILLAND	69400 VILLEFRANCHE-SUR-SAONE	04 74 65 06 04
JUNET BOIS SYLVALLIANCE	69490 SAINT-ROMAIN-DE-POPEY	04 74 05 88 88
DISPANO LYON ST-PIERRE	69800 ST-PIERRE	04 72 47 34 00
PRO BOIS	70000 NOIDANS-LES-VESOUL	03 84 76 86 43
DISPANO MACON	71000 MACON	03 85 38 39 70
MARINGUE SAGETAT	71020 MACON CEDEX 9	03 85 20 57 57
CHAPIER SAS CHALON	71100 CHALON-SUR-SAONE	03 85 87 90 00
QUINCAILLERIE DROIN	71500 LOUHANS	03 85 75 11 24
ETS ROGER CLEAU	71760 DRACY-LE-FORT-CHALON	03 85 98 25 25
PANOFrance	72025 LE MANS CEDEX	02 43 40 72 72
QUINCAILLERIE SARTHOISE	72100 LE MANS	02 43 75 37 29
YVON ET FILS NEBOPAN	72190 SARGE-LES-LE MANS	02 43 72 07 00

SOCIÉTÉ	VILLE	TÉL
PARTEDIS	72230 MULSANNE	02 43 43 76 76
AMC (ANJOU MAINE COUVERTURE)	72300 SABLE-SUR-SARTHE	02 43 55 80 38
PARTEDIS	72610 SAINT-PATERNE	02 33 81 17 50
DISPANO CHAMBERY	73024 CHAMBERY CEDEX	04 79 96 80 80
SCIERIE SAVOYARDE	73170 YENNE	04 79 36 71 67
SAMSE ALBERTVILLE	73200 ALBERTVILLE	04 79 37 10 88
QUINCAILLERIE LACHENAL	73402 UGINE CEDEX	04 79 37 31 05
FAVRE D ANNE	73460 FRONTENEX	04 79 31 40 50
ROCH	74130 BONNEVILLE	04 50 97 00 63
MAGRETTI QUINCAILLERIE	74140 SCEJZ	04 50 72 64 21
LALLIARD	74200 ANTHY-SUR-LEMAN	04 50 70 68 08
GINISTY SYLVALLIANCE	74200 THONON-LES-BAINS	04 50 71 78 44
DISPANO THONES	74230 THONES	04 50 02 03 15
MACO COLLET QUINCAILLERIE	74360 ABONDANCE	04 50 73 47 98
BOIS MAURIS ODDOS	74370 ARGONAY	04 50 02 41 50
SAMSE MAURIS MCD	74370 ARGONAY	04 50 57 12 67
MAURIS BOIS ET DERIVES SA	74370 ARGONAY	04 50 57 12 67
DISPANO SALLANCHES	74704 SALLANCHES CEDEX	04 50 58 12 23
LALLIARD BOIS ET DERIVES NEBOPAN	74800 ST-PIERRE-EN-FAUCIGNY	04 50 03 28 22
BOIS ET MATERIAUX RESEAU PRO	76161 DARNETAL CEDEX	02 35 08 33 33
SETIN YVETOT	76190 SAINTE-MARIE-DES-CHAMPS	02 32 70 50 00
DISPANO ROUEN	76306 SOTTEVILLE-LES-ROUEN CEDEX	02 35 98 38 38
RATHEAU	76600 LE HAVRE	02 35 25 21 61
SETIN LE HAVRE	76600 LE HAVRE	02 35 24 69 90
ABOISIF	77190 DAMMARIE-LES-LYS	01 64 37 10 92
PARIS BOIS/PELTIER BOIS	77220 PRESLES-EN-BRIE	01 64 25 51 35
RATHEAU	77330 OZOR-LA-FERRIERE	01 60 18 59 89
DROUAIRE BOIS SYLVALLIANCE	77504 CHELLES CEDEX	01 60 08 06 18
ROESER	77580 CRECY-LA-CHAPELLE	01 64 63 83 72
RATHEAU	77940 ESMANS-MONTEREAU	01 60 58 24 83
REVERT SA	78000 VERSAILLES	01 39 20 15 15
ROUSSELY SARL	78260 ACHERES	01 39 74 65 67
SETIN EPONE	78680 EPONE	01 30 90 43 60
SEFOR	78800 HOUILLES	01 39 57 10 10
PANOFrance	79000 NIORT	05 49 04 79 49
VM SIMA	79000 NIORT	05 49 17 22 22
RULLIER DISTRIBUTION NEBOPAN	79110 CHEF-BOUTONNE	05 49 29 85 11
RULLIER BRESSUIRE NEBOPAN	79300 BRESSUIRE	05 49 65 40 44
BOIS DU POITOU	79800 SOUDAN	05 49 06 55 00
QUINCAILLERIE PICARDE	80000 AMIENS	03 22 67 32 90
LEVRAT	80100 ABBEVILLE	03 22 20 22 50
QUINCAILLERIE PICARDE	80100 ABBEVILLE	03 22 19 23 40
DACHER	80136 RIVERY	03 22 92 22 92
GIPP 81	81000 ALBI	05 63 45 48 48
LAPEYRE QUINCAILLERIE SYLVALLIANCE	81107 CASTRES CEDEX	05 63 71 00 81
REY MATERIAUX	81600 GAILLAC	05 63 57 12 75
DISPANO TOULON-LA-GARDE	83130 TOULON-LA-GARDE	04 94 08 63 63
CBC TOULON	83210 LA FARLEDE	04 94 08 83 83
RATHEAU	83300 SIX-FOURS-LES-PLAGES	04 94 74 62 18
DISPANO PUGET	83480 PUGET-SUR-ARGENS	04 98 11 12 13
CBC AVIGNON	84000 AVIGNON	04 90 16 83 83
DISPANO AVIGNON	84140 MONTFAVET	04 90 87 70 00
PARTEDIS	85000 LA ROCHE-SUR-YON	02 51 37 21 89
BAILLY QUAIREAU SYLVALLIANCE	85190 MACHE	02 51 49 74 97
DISPANO FONTENAY-LE-COMTE	85200 FONTENAY-LE-COMTE	02 51 53 53 53
RATHEAU	85300 CHALLANS	02 28 12 06 00
PARTEDIS	85300 CHALLANS	02 51 68 18 09
VM	85305 CHALLANS	02 51 49 14 14
DISPANO CHALLANS	85305 CHALLANS CEDEX	02 51 49 57 00
BOIS ET MATERIAUX RESEAU PRO	85310 LA CHAIZE-LE-VICOMTE	02 51 40 12 22
PARTEDIS	85340 OLLONE-SUR-MER	02 51 23 96 96
VM SIMA	85400 LUCON	02 51 56 18 18
VM POUZAUGES	85700 POUZAUGES	02 51 57 03 73
VM BMO	86100 CHATELLERAULT	05 49 02 35 00
VM SBNM	86580 VOUNEUIL-SOUS-BIARD	05 49 37 50 00
QUINCAILLERIE FEDIDA	87038 LIMOGES	05 55 30 94 94
PARTEDIS	87280 LIMOGES	05 55 35 70 35
XILIPAN SAS NEBOPAN	88202 REMIREMONT CEDEX	03 29 62 23 62
DERREY GEDIMAT	88480 ETIVAL CLAIREFONTAINE	03 29 42 64 38
PANOFrance	90800 BAVILLIERS/BELFORT	03 84 57 53 00
QUINCAILLERIE BEAU CERONNE	91150 ETAMPES	01 69 78 18 90
GROSJEAN SAS NEBOPAN	91320 WISSOUS	01 69 75 88 88
RATHEAU LBP DEPT BIP	91707 SAINTE-GENEVIÈVE-DES-BOIS CEDEX	01 69 56 66 44
DESSAINT SA	92120 MONTROUGE	01 46 56 06 66
VILLATTE GEORGES SYLVALLIANCE	92322 CHÂTILLON-SUR-SEINE CEDEX	01 47 35 33 33
PARIS NEGOCO SERVICE	92390 VILLENEUVE-LA-GARENNE	01 39 64 30 01
RATHEAU (GROUPE)	93160 NOISY-LE-GRAND	01 49 14 74 60
PANOFrance	93350 LE BOURGET	01 49 34 11 88
RATHEAU	93400 SAINT-OUEN	01 40 12 65 18
PANNEAUX VIDAL NEBOPAN	93605 AULNAY-SOUS-BOIS	01 58 03 04 00
PICARD S.A	93806 EPINAY-SUR-SEINE	01 48 41 20 17
DISPANO PARIS ALFORTVILLE	94140 ALFORTVILLE	01 43 53 62 10
PANOFrance	94200 IVRY-SUR-SEINE	01 46 72 57 63
CHOSSIÈRE SYLVALLIANCE	94290 VILLENEUVE-LE-ROI	01 45 97 41 44
RATHEAU	94400 VITRY-SUR-SEINE	01 46 80 29 13
BOIS ET MATERIAUX BONNICHON	94500 CHAMPIGNY-SUR-MARNE	01 48 82 35 55
TLB	95330 DOMONT	01 39 35 43 43
FIBRES INDUSTRIES BOIS	97460 SAINT-PAUL	02 62 55 18 40

AUSSI ROBUSTES QUE PRÉCIS.

Inspirés par vous : les instruments de mesure
robustes de Bosch Professional.

Pour s'imposer sur un chantier, il faut savoir encaisser. Cela vaut aussi pour tes outils. Que ce soit lors du transport ou pendant l'utilisation, qu'il s'agisse de chutes, de pluie, de poussière ou de boue, nos instruments de mesure robustes et précis ne vous laisseront pas tomber. Travaillez sans compromis : Travaillez avec des outils qui sont aussi résistants que vous.

www.bosch-professional.com/durability



Bosch Professional

ARTISANS & BOIS

CHARPENTE • MENUISERIE • PARQUET • FAÇADE • TERRASSE • ESCALIER

Je m'abonne à Artisans&bois	4 numéros par an
France métropolitaine	55 €
UE+Suisse+Dom-Tom	65 €
Hors UE	80 €

Société
Nom
Prénom
Fonction
Adresse
.
Ville
Code postal
Pays
Téléphone
Télécopie
E-mail
Domaine d'activité

ABONNEZ-VOUS AU MAGAZINE DES CHARPENTIER, MENUISIERS, PARQUETEURS, ÉBÉNISTES ET ESCALIÉTEURS.

Mode de règlement :

Par virement: **Société générale**

IBAN: **FR76 30003 03327 00020618454 82** - BIC: **SOGEFRPP**

Pour payment par carte bancaire ou Paypal   

Rendez-vous sur notre site internet: eshop.boisnewsmedia.com

Par chèque bancaire ou postal à l'ordre de SPC Éditions

Signature :

Si vous êtes ressortissant de l'UE, préciser votre numéro de TVA

--	--	--	--	--	--	--	--	--	--	--	--	--	--	--	--	--	--	--	--

En application de l'article 27 de la loi du 6 janvier 1978, vous bénéficiez d'un droit d'accès et de rectification des données qui vous concernent. Si vous ne souhaitez pas qu'elles soient utilisées par des tiers, merci de le signaler par écrit au service abonnements.

Coupon à renvoyer accompagné de votre règlement à :
SPC EDITIONS - 41 rue du Télégraphe – 75020 Paris
Tél. : 01 40 33 33 30 - E-mail : infos@boisnewsmedia.com



FESTOOL

Précision et performance avec une mobilité sans limite !

Scie à onglets radiale sans fil
KSC 60

La scie à onglets radiale sans fil KSC 60 est destinée aux coupes de **hautes précisions**. Plongez jusqu'à **60 mm de profondeur** et **47° d'inclinaison** des deux côtés en toute autonomie grâce à ses batteries qui durent toute la journée.

Plus d'informations sur www.festool.fr

Les outils pour toutes les exigences

www.festool.fr